


Dell™ Inspiron™ 17 Service Manual (מדריך שירות)


[מדול מצלמה \(אופציונלי\)](#)
[לוח הארכת סוללה](#)
[מדול USB](#)
[לוח קורא ExpressCard](#)
[לוח המערכת](#)
[לוח כונן אופטי](#)
[הגוף המונע חימום של המשבד](#)
[מדול משבד](#)
[סוללת מטען](#)
[רמקולים](#)
[מכלול תפס הסוללה](#)
[ערכון ה-BIOS](#)

[לפני שתתחיל](#)
[סוללה](#)
[כונן קשיח](#)
[כונן אופטי](#)
[כיסוי המדול](#)
[מדולי זיכרון](#)
[כרטיס Mini-Card אלחוטי](#)
[מכסה הבקרה המרכזי](#)
[מקלדת](#)
[מדול פנימי בטכנולוגיה אלחוטית Bluetooth®](#)
[לוח לחצן הפעלה](#)
[משענת כף היד](#)
[צג](#)

הערות, התראות ואזהרות

 **הערה:** "הערה" מציינת מידע חשוב המסייע להשתמש במחשב ביתר יעילות.

 **התראה:** התראה מציינת נזק אפשרי לחומרה או אובדן נתונים, ומסביר כיצד ניתן למנוע את הבעיה.

 **אזהרה:** אזהרה מציינת אפשרות של נזק לרכוש, פגיעה גופנית או מוות.

המידע במסמך זה עשוי להשתנות ללא הודעה.
© 2009 Dell Inc. כל הזכויות שמורות.

חל איסור על העתקה של חומרים אלו, בכל דרך שהיא, ללא קבלת רשות בכתב מאת Dell Inc.

סימנים מסחריים המופיעים במסמך זה: Dell, הלאו של Dell, Inspiron הם סימנים מסחריים של Dell Inc.; Bluetooth, הלאו של Bluetooth SIG, Inc. ומשמש את Dell ברישיון; Microsoft, Windows, Windows Vista הלאו של התחיל של Windows Vista הם סימנים מסחריים או סימנים מסחריים ראשיים של Microsoft Corporation בארצות הברית ו/או במדינות אחרות.

ייתכן שייעשה שימוש בסימנים מסחריים ובשמות מסחריים אחרים במסמך זה כדי להתייחס לישויות הטוענות לבעלות על הסימנים והשמות, או למוצרים שלהן. Dell Inc. מוותרת על כל עניין קנייני בסימנים מסחריים ושמות מסחריים פרט לאלה שבבעלותה.

דגם P04E סוג P04E001

יולי 2009 מהדורה A00

כיסוי המודול

(מדריך שירות) Dell™ Inspiron™ 17 Service Manual

פירוק מכסה המודול

התקנה מחדש של מכסה המודול

⚠ **אזהרה:** לפני העבודה בחלק הפנימי של המחשב, קרא את המידע בנושא בטיחות המצורף למחשב. לעיון במידע על נהלים מומלצים נוספים בנושא בטיחות, בקר בדף הבית בנושא עמידה בדרישות התקינה בכתובת www.dell.com/regulatory_compliance.

⚠ **התראה:** תיקונים במחשב יבוצעו על-ידי טכנאי שירות מוסמך בלבד. האחריות אינה מכסה נזק שייגרם עקב טיפול שאינו מאושר על-ידי Dell™.

⚠ **התראה:** כדי למנוע פריקה אלקטרוסטטית, פרוק מעצמך חשמל סטטי באמצעות רצועת הארקה לפרק היד או נגיעה במשטח מתכת לא צבוע (כגון מחבר בגוף המחשב).

⚠ **התראה:** כדי לסייע במניעת נזק ללוח המערכת, הסר את הסוללה הראשית (ראה [הסרת הסוללה](#)) לפני עבודה בתוך המחשב.

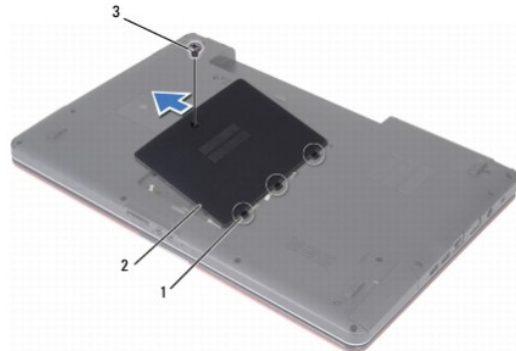
פירוק מכסה המודול

1. בצע את ההליכים בסעיף [לפני שתתחיל](#).

2. הסר את הסוללה (ראה [הסרת הסוללה](#)).

3. הסר את הבורג שמחבר את מכסה המודול לבסיס המחשב.

4. הרם את מכסה המודול והסר אותו מהמחשב בזווית כפי שמתואר בתרשים.



1	לשונות כיסוי מודול (3)	2	מכסה המודול
3	בורג		

התקנה מחדש של מכסה המודול

1. בצע את ההליכים בסעיף [לפני שתתחיל](#).

2. ישר את הלשוניות שעל כיסוי המודול כנגד החריצים שבבסיס המחשב והכנס אותו בעדינות למקומו.

3. הברג חזרה את הבורג שמחבר את מכסה המודול לבסיס המחשב.

4. התקן חזרה את הסוללה (ראה [החלפת סוללה](#)).

⚠ **התראה:** לפני הפעלת המחשב, הברג חזרה את כל הברגים וודא שלא נותרו ברגים חופשיים בתוך המחשב. אי ביצוע הוראה זו עלול לגרום נזק למחשב.

לוח הארכת סוללה

(מדריך שירות) Dell™ Inspiron™ 17 Service Manual

● [הסרת לוח הארכת הסוללה](#)

● [החזרת לוח הארכת הסוללה](#)

⚠ **אזהרה:** לפני העבודה בחלק הפנימי של המחשב, קרא את המידע בנושא בטיחות המצורף למחשב. לעיון במידע על נהלים מומלצים נוספים בנושא בטיחות, בקר בדף הבית בנושא עמידה בדרישות התקינה בכתובת www.dell.com/regulatory_compliance.

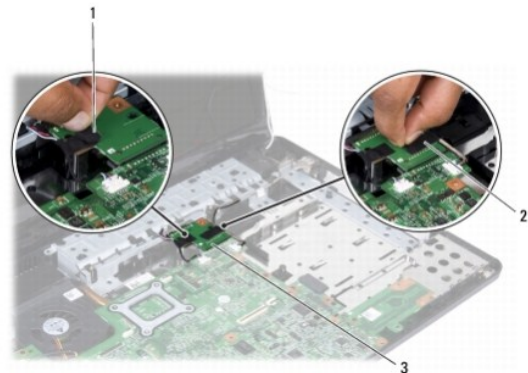
△ **התראה:** תיקונים במחשב יבוצעו על-ידי טכנאי שירות מוסמך בלבד. האחריות אינה מכסה נזק שייגרם עקב טיפול שאינו מאושר על-ידי Dell™.

△ **התראה:** כדי למנוע פריקה אלקטרוסטטית, פרוק מעצמך חשמל סטטי באמצעות רצועת הארקה לפרק היד או נגיעה במשטח מתכת לא צבוע (כגון מחבר בגוף המחשב).

△ **התראה:** כדי לסייע במניעת נזק ללוח המערכת, הסר את הסוללה הראשית (ראה [הסרת הסוללה](#)) לפני עבודה בתוך המחשב.

הסרת לוח הארכת הסוללה

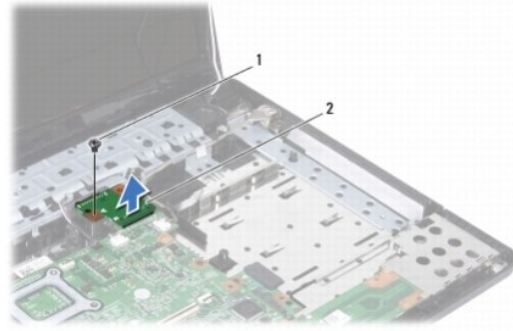
1. בצע את ההליכים בסעיף [לפני שתתחיל](#).
2. הסר את הסוללה (ראה [הסרת הסוללה](#)).
3. הסר את מכסה המודול (ראה [פירוק מכסה המודול](#)).
4. הסר את מודול/י הזיכרון (ראה [הסרת מודולי הזיכרון](#)).
5. הסר את הכונן הקשיח (ראה [הסרת הכונן הקשיח](#)).
6. הסר את הכונן האופטי (ראה [הסרת הכונן האופטי](#)).
7. הסר את כיסוי הבקרה המרכזי (ראה [הסרת כיסוי הבקרה המרכזי](#)).
8. הסר את המקלדת (ראה [הסרת המקלדת](#)).
9. הסר את משענת כף היד (ראה [הסרת משענת כף היד](#)).
10. הסר את הסרט כדי לשחרר את כבלי הרמקול מלוח הארכת הסוללה.
11. הסר את הסרט כדי לשחרר את כבל מודול USB מלוח הארכת הסוללה.



1	סרט המחבר את כבלי הרמקול ללוח הארכת הסוללה	2	סרט המחבר את כבל מודול USB ללוח הארכת הסוללה
3	לוח הארכת סוללה		

12. הסר את הבורג שמחבר את לוח הארכת הסוללה אל בסיס המחשב.

13. נתק את לוח הארכת הסוללה ממחבר לוח המערכת והרם את לוח הארכת הסוללה מתוך בסיס המחשב.



1	בורג	2	לוח הארכת סוללה
---	------	---	-----------------

החזרת לוח הארכת הסוללה

1. בצע את ההליכים בסעיף [לפני שתתחיל](#).
2. ישיר את לוח הארכת הסוללה עם מחבר לוח המערכת ולחץ על לוח הארכת הסוללה כדי להשיבו למקומו.
3. החזר את הבורג שמחבר את לוח הארכת הסוללה אל בסיס המחשב.
4. החזר את הסרטים לחיבור כבל מודול USB וכבלי הרמקולים ללוח הארכת הסוללה.
5. התקן חזרה את משענת כף היד (ראה [התקנה מחדש של משענת כף היד](#)).
6. התקן חזרה את המקלדת (ראה [התקנה מחדש של המקלדת](#)).
7. החזר את כיסוי הבקרה המרכזי למקומו (ראה [התקנת כיסוי הבקרה המרכזי](#)).
8. הרכב מחדש את מודול/י הזיכרון (ראה [התקנה מחדש של מודול/י הזיכרון](#)).
9. התקן מחדש את מכסה המודול (ראה [התקנה מחדש של מכסה המודול](#)).
10. התקן חזרה את הכונן האופטי (ראה [התקנה מחדש של הכונן האופטי](#)).
11. התקן חזרה את הכונן הקשיח (ראה [הרכבה מחדש של הכונן הקשיח](#)).
12. התקן חזרה את הסוללה (ראה [החלפת סוללה](#)).

⚠ **התראה:** לפני הפעלת המחשב, הברג חזרה את כל הברגים וודא שלא נותרו ברגים חופשיים בתוך המחשב. אי ביצוע הוראה זו עלול לגרום נזק למחשב.

[חזרה לדף התוכן](#)

לפני שתתחיל

דell™ Inspiron™ 17 Service Manual (מדריך שירות)

- כלים מומלצים
- כיבוי המחשב
- לפני עבודה בתוך המחשב

מדריך זה מתאר הליכים להסרה ולהתקנה של רכיבים במחשב. אלא אם מצוין אחרת, כל הליך יוצא מנקודת הנחה שמתקיימים התנאים הבאים:

- ביצעת את השלבים המפורטים בסעיף [כיבוי המחשב](#) ובסעיף [לפני עבודה בתוך המחשב](#).
- קראת את מידע הבטיחות הנלווה למחשב.
- ניתן להתקין חזרה או – אם נרכש בנפרד – להתקין רכיב על-ידי ביצוע הליך ההסרה בסדר הפוך.

כלים מומלצים

להליכים במסמך זה ייתכן שתזדקק לכלים הבאים:

- מברג שטוח קטן
- מברג פיליפס
- להב חיתוך מפלסטיק
- תקליטור לשדרגת ה-BIOS או תוכנית ההפעלה לעדכון ה-BIOS שזמינים באתר התמיכה של Dell בכתובת support.dell.com

כיבוי המחשב

⚠ התראה: כדי למנוע איבוד נתונים, לפני כיבוי המחשב שמור וסגור את כל הקבצים הפתוחים וצא מכל התוכניות הפתוחות.

1. שמור וסגור את כל הקבצים הפתוחים וצא מכל התוכניות הפתוחות.

2. במערכת ההפעלה Windows Vista® של Microsoft, לחץ על **Start** (התחל), הקש על החץ  , ואז לחץ על **Shut Down** (כיבוי).
כיבוי המחשב יושלם לאחר שתהליך כיבוי מערכת ההפעלה יסתיים.

3. ודא שהמחשב וכל ההתקנים המחוברים כבויים. אם המחשב וההתקנים המחוברים לא כבו אוטומטית בעת כיבוי מערכת ההפעלה, לחץ לחיצה ארוכה על לחצן ההפעלה עד לכיבוי המחשב.

לפני עבודה בתוך המחשב

השתמש בהנחיות הבטיחות הבאות כדי לסייע בהגנה על המחשב מפני נזק אפשרי וכדי לסייע בהבטחת בטיחותך האישית.

⚠ אזהרה: לפני העבודה בחלק הפנימי של המחשב, קרא את המידע בנושא בטיחות המצורף למחשב. לעיון במידע על נהלים מומלצים נוספים בנושא בטיחות, בקר בדף הבית בנושא עמידה בדרישות התקינה בכתובת www.dell.com/regulatory_compliance.

⚠ התראה: תיקונים במחשב יבוצעו על-ידי טכנאי שירות מוסמך בלבד. האחריות אינה מכסה נזק שייגרם עקב טיפול שאינו מאושר על-ידי Dell.

⚠ התראה: כדי למנוע פריקה אלקטרוסטטית, פרוק מעצמך חשמל סטטי באמצעות רצועת הארקה לפרק היד או נגיעה במשטח מתכת לא צבוע (כגון מחבר בגוף המחשב).

⚠ התראה: טפל ברכיבים ובכרטיסים בזהירות. אל תיגע ברכיבים או במגענים בכרטיס. החזק כרטיס בשוליו או בכך ההרכבה ממתכת. יש לאחוד ברכיבים, כגון מעבד, בקצוות ולא בפינים.

⚠ התראה: בעת ניתוק כבל, יש למשוך את המחבר או את לשונית המשיכה שלו ולא את הכבל עצמו. כבלים מסוימים מצוידים במתברים עם לשוניות נעילה; בעת ניתוק כבל מסוג זה, לחץ על לשוניות הנעילה לפני ניתוק הכבל. בעת משיכת מתברים החוצה, החזק אותם ישר כדי למנוע כיפוף של הפינים שלהם. מסף על כך, לפני חיבור כבל, ודא ששני המחברים מכוונים ומיושרים כהלכה.

⚠ התראה: כדי למנוע נזק למחשב, בצע את השלבים הבאים לפני תחילת העבודה בתוך המחשב.

1. ודא שמשטח העבודה שטוח ונקי, כדי למנוע שריטה של כיסוי המחשב.

2. כבה את המחשב (ראה [כיבוי המחשב](#)).

3. אם המחשב מחובר להתקן עגינה (מעגן), נתק אותו מהתקן העגינה. לקבלת הוראות, עיין בתיעד המצורף להתקן העגינה.

△ התראה: כדי לנתק כבל רשת, תחילה נתק את הכבל מהמחשב ולאחר מכן נתק אותו מהתקן הרשת.

4. נתק מהמחשב את כל כבלי הטלפון או הרשת.

5. לחץ והוצא כרטיסים מותקנים כלשהם מחריץ ה- ExpressCard או מוקורא כרטיסי הזיכרון 7 ב- 1.

6. נתק את המחשב ואת כל ההתקנים המחוברים משקעי החשמל שלהם.

△ התראה: כדי לסייע במניעת נזק ללוח המערכת, הסר את הסוללה הראשית (ראה [הסרת הסוללה](#)) לפני עבודה בתוך המחשב.

7. הסר את הסוללה (ראה [הסרת הסוללה](#)).

8. הפוך את המחשב, פתח את התצוגה ולחץ על לחצן ההפעלה כדי להאריק את לוח המערכת.

[חזרה לדף התוכן](#)

עדכון ה-BIOS

(מדריך שירות) **Dell™ Inspiron™ 17 Service Manual**


- [עדכון ה-BIOS מתקליטור](#)
- [עדכון ה-BIOS מהכונן הקשיח](#)

אם תקליטור של תוכנית לעדכון BIOS מצורף ללוח המערכת החדש, עדכן את ה-BIOS מהתקליטור. אם אין ברשותך תקליטור לעדכון BIOS, עדכן את ה-BIOS מהכונן הקשיח.

עדכון ה-BIOS מתקליטור

1. ודא שמתאם זרם החילופין מחובר לשקע חשמל ושהסוללה הראשית מותקנת כהלכה.
2.  **הערה:** בעת שימוש בתקליטור עם תוכנת עדכון BIOS לעדכון ה-BIOS, הגדר את המחשב לבצע אתחול מתקליטור, לפני הכנסת התקליטור.
3. הכנס את תקליטור התוכנה לעדכון ה-BIOS והפעל מחדש את המחשב. בצע את ההליכים המופיעים על המסך. המחשב ממשיך באתחול ומעדכן את ה-BIOS החדש. עם השלמת העדכון, המחשב יופעל מחדש אוטומטית.
4. הקש <F2> במהלך POST כדי להיכנס לתוכנית הגדרת המערכת.
5. הקש <F9> כדי לשחזר את הגדרות ברירת המחדל של המחשב.
6. הקש <Esc>, בחר באפשרות **Save changes and reboot** (שמור שינויים ואתחל מחדש) ולאחר מכן הקש <Enter> כדי לשמור את השינויים בתצורה.
6. הסר את התקליטור עם תוכנית עדכון ה-BIOS מהכונן והפעל מחדש את המחשב.

עדכון ה-BIOS מהכונן הקשיח

1. ודא שמתאם זרם החילופין מחובר, שהסוללה הראשית מותקנת כהלכה ושכבל רשת מחובר.
2. הפעל את המחשב.
3. אתר את קובץ שדרוג ה-BIOS העדכני עבור המחשב שברשותך באתר support.dell.com.
4. לחץ על **Drivers & Downloads** (מנהלי התקנים והורדות) ← **Select Model** (בחר דגם).
5. בחר את סוג המוצר ברשימה **Select Your Product Family** (בחר את משפחת המוצרים שלך).
6. בחר את מותג המוצר ברשימה **Select Your Product Line** (בחר את קו המוצרים שלך).
7. בחר את מספר הדגם של המוצר ברשימה **Select Your Product Model** (בחר את דגם המוצר שלך).
8.  **הערה:** אם בחרת מודל שונה וברצונך להתחיל מחדש, לחץ על Start Over (התחל מחדש) בחלק הימני-עליון של התפריט.
9. לחץ על **Confirm** (אישור).
9. רשימת תוצאות מופיעה על המסך. לחץ על **BIOS**.
10. לחץ על **Download Now** (הורד כעת) כדי להוריד את קובץ ה-BIOS העדכני ביותר. החלון **File Download** (הורדת קובץ) מופיע.
11. לחץ על **Save** (שמור) כדי לשמור את הקובץ בשולחן העבודה. הקובץ יורד לשולחן העבודה שלך.
12. אם מופיע החלון **Download Complete** (הורדה הושלמה), לחץ על **Close** (סגור). סמל הקובץ מופיע על שולחן העבודה ושמו זהה לקובץ עדכון ה-BIOS שהורדת.
13. לחץ פעמיים על סמל הקובץ בשולחן העבודה ובצע את ההליכים המופיעים על המסך.

מודול פנימי בטכנולוגיה אלחוטית Bluetooth® (מדריך שירות) Dell™ Inspiron™ 17 Service Manual

- כרטיס Bluetooth
- לוח Bluetooth

⚠ **אזהרה:** לפני העבודה בחלק הפנימי של המחשב, קרא את המידע בנושא בטיחות המצורף למחשב. לעיון במידע על נהלים מומלצים נוספים בנושא בטיחות, בקר בדף הבית בנושא עמידה בדרישות התקינה בכתובת www.dell.com/regulatory_compliance.

⚠ **התראה:** תיקונים במחשב יבוצעו על-ידי טכנאי שירות מוסמך בלבד. האחריות אינה מכסה נזק שייגרם עקב טיפול שאינו מאושר על-ידי Dell™.

⚠ **התראה:** כדי למנוע פריקה אלקטרוסטטית, פרוק מעצמך חשמל סטטי באמצעות רצועת הארקה לפרק היד או נגיעה במשטח מתכת לא צבוע (כגון מחבר בגוף המחשב).

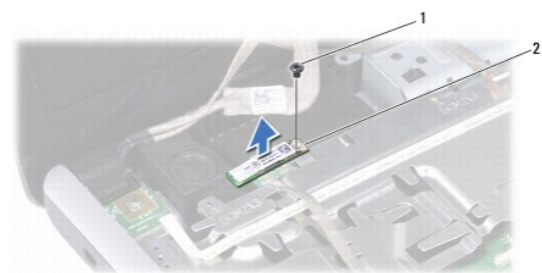
⚠ **התראה:** כדי לסייע במניעת נזק ללוח המערכת, הסר את הסוללה הראשית (ראה [הסרת הסוללה](#)) לפני עבודה בתוך המחשב.

אם הזמנת כרטיס עם טכנולוגיית אלחוט Bluetooth עם המחשב, הכרטיס מותקן כבר.

כרטיס Bluetooth

הסרת כרטיס ה-Bluetooth

1. בצע את ההליכים בסעיף [לפני שתתחיל](#).
2. הסר את הסוללה (ראה [הסרת הסוללה](#)).
3. הסר את מכסה המודול (ראה [פירוק מכסה המודול](#)).
4. הסר את מודול/ הזיכרון (ראה [הסרת מודול/ הזיכרון](#)).
5. הסר את הכונן הקשיח (ראה [הסרת הכונן הקשיח](#)).
6. הסר את הכונן האופטי (ראה [הסרת הכונן האופטי](#)).
7. הסר את כיסוי הבקרה המרכזי (ראה [הסרת כיסוי הבקרה המרכזי](#)).
8. הסר את המקלדת (ראה [הסרת המקלדת](#)).
9. הסר את הבורג שמתבר את כרטיס Bluetooth ללוח Bluetooth.
10. הרם את כרטיס Bluetooth כדי לנתק אותו מהמחבר שעל לוח Bluetooth.



התקנה מחדש של כרטיס ה- Bluetooth

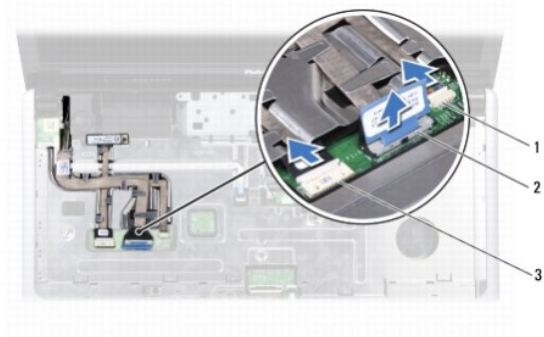
1. בצע את ההליכים בסעיף [לפני שתתחיל](#).
2. חבר את כרטיס Bluetooth למחבר שעל לוח Bluetooth.
3. החזר את הבורג שמחבר את כרטיס Bluetooth ללוח Bluetooth.
4. התקן חזרה את המקלדת (ראה [התקנה מחדש של המקלדת](#)).
5. החזר את כיסוי הבקרה המרכזי למקומו (ראה [התקנת כיסוי הבקרה המרכזי](#)).
6. התקן חזרה את הכונן האופטי (ראה [התקנה מחדש של הכונן האופטי](#)).
7. התקן חזרה את הכונן הקשיח (ראה [הרכבה מחדש של הכונן הקשיח](#)).
8. הרכב מחדש את מודול/ הזיכרון (ראה [התקנה מחדש של מודול הזיכרון](#)).
9. התקן מחדש את מכסה המודול (ראה [התקנה מחדש של מכסה המודול](#)).
10. התקן חזרה את הסוללה (ראה [החלפת סוללה](#)).

⚠ **התראה:** לפני הפעלת המחשב, הברג חזרה את כל הברגים וודא שלא נותרו ברגים חופשיים בתוך המחשב. אי ביצוע הוראה זו עלול לגרום נזק למחשב.

לוח Bluetooth

הסרת לוח Bluetooth

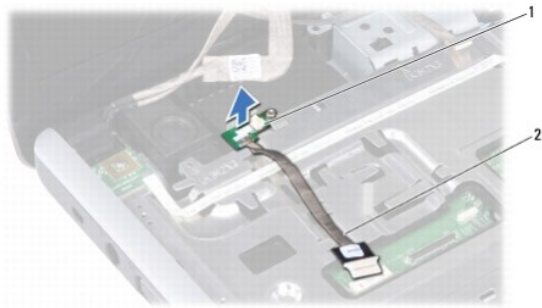
1. בצע את ההליכים בסעיף [לפני שתתחיל](#).
2. הסר את כרטיס ה- Bluetooth (ראה [הסרת כרטיס ה- Bluetooth](#)).
3. נתק את כבל הצג ואת כבל המצלמה מן המחברים המתאימים בלוח המערכת והוצא אותם ממכוון הניתוב שלהם.
4. נתק את כבל לוח Bluetooth ממחבר לוח המערכת והסר אותו ממכוון הניתוב.



1	מחבר כבל מצלמה	2	מחבר כבל תצוגה
3	מחבר כבל לוח Bluetooth		

⚠ **התראה:** לוח Bluetooth מודבק למשענת כף היד. אל תמשוך את כבל לוח Bluetooth כדי להסיר את לוח Bluetooth.

5. בעזרת להב חיתור מפלסטיק, חלץ את לוח Bluetooth כדי לשחררו ממשענת כף היד.



1	לוח Bluetooth	2	כבל לוח Bluetooth
---	---------------	---	-------------------

החזרת לוח Bluetooth

1. בצע את ההליכים בסעיף [לפני שתתחיל](#).
2. ישיר את לוח Bluetooth עם החריץ שעל משענת כף היד והדבק את לוח Bluetooth על משענת כף היד.
3. נתב את כבל לוח Bluetooth דרך מכווני הניתוב וחבר אותו למחבר לוח המערכת.
4. נתב את כבל התצוגה ואת כבל המצלמה דרך מכווני הניתוב שלהם וחבר אותם למחברים המתאימים בלוח המערכת.
5. התקן את כרטיס ה-Bluetooth (ראה [התקנה מחדש של כרטיס ה-Bluetooth](#)).

[חזרה לדף התוכן](#)

מודול מצלמה (אופציונלי)

Dell™ Inspiron™ 17 Service Manual (מדריך שירות)

● הסרת מודול המצלמה

● החזרת מודול המצלמה למקומו

⚠ **אזהרה:** לפני העבודה בחלק הפנימי של המחשב, קרא את המידע בנושא בטיחות המצורף למחשב. לעיון במידע על נהלים מומלצים נוספים בנושא בטיחות, בקר בדף הבית בנושא עמידה בדרישות התקינה בכתובת www.dell.com/regulatory_compliance.

⚠ **התראה:** תיקונים במחשב יבוצעו על-ידי טכנאי שירות מוסמך בלבד. האחריות אינה מכסה נזק שייגרם עקב טיפול שאינו מאושר על-ידי Dell™.

⚠ **התראה:** כדי למנוע פריקה אלקטרוסטטית, פרוק מעצמך חשמל סטטי באמצעות רצועת הארקה לפרק היד או נגיעה במשטח מתכת לא צבוע (כגון מחבר בגוף המחשב).

⚠ **התראה:** כדי לסייע במניעת נזק ללוח המערכת, הסר את הסוללה הראשית (ראה [הסרת הסוללה](#)) לפני עבודה בתוך המחשב.

הסרת מודול המצלמה

1. בצע את ההליכים בסעיף [לפני שתתחיל](#).

2. הסר את מכלול התצוגה (ראה [הסרת מכלול הצג](#)).

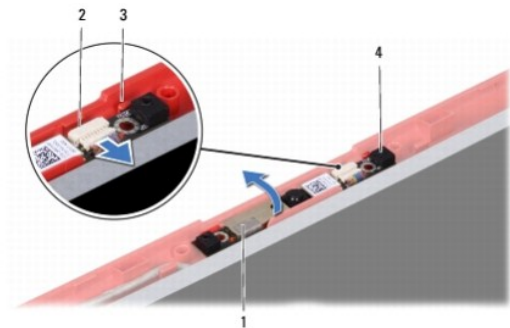
3. הסר את הלוח הקדמי של התצוגה (ראה [הסרת הלוח הקדמי של התצוגה](#)).

4. נתק את כבל המצלמה מהמחבר במודול המצלמה.

5. הרם את הסרט שמעל למודול המצלמה.

6. שחרר את מודול המצלמה מהתפסים שעל כיסוי הצג.

7. הסר את מודול המצלמה.



1	סרט הדבקה	2	מחבר כבל מצלמה
3	תפסים (2)	4	מודול מצלמה

החזרת מודול המצלמה למקומו

1. בצע את ההליכים בסעיף [לפני שתתחיל](#).

2. הדק את מודול המצלמה באמצעות התפסים שעל כיסוי הצג.

3. חבר את כבל המצלמה למחבר במודול המצלמה.

4. החזר את הסרט שמעל למודול המצלמה.

5. החזר חזרה את הלוח הקדמי של החיצונית (ראה [החזרה מחדש של הלוח הקדמי של החיצונית](#)).

6. התקן חזרה את מכלול התצוגה (ראה [התקנה מחדש של מכלול התצוגה](#)).

⚠ **התראה:** לפני הפעלת המחשב, הברג חזרה את כל הברגים וודא שלא נותרו ברגים חופשיים בתוך המחשב. אי ביצוע הוראה זו עלול לגרום נזק למחשב.

[חזרה לדף התוכן](#)

כיסוי הבקרה המרכזי Dell™ Inspiron™ 17 Service Manual (מדריך שירות)

- הסרת כיסוי הבקרה המרכזי
- התקנת כיסוי הבקרה המרכזי

⚠ **אזהרה:** לפני העבודה בחלק הפנימי של המחשב, קרא את המידע בנושא בטיחות המצורף למחשב. לעיון במידע על נהלים מומלצים נוספים בנושא בטיחות, בקר בדף הבית בנושא עמידה בדרישות התקינה בכתובת www.dell.com/regulatory_compliance.

⚠ **התראה:** תיקונים במחשב יבוצעו על-ידי טכנאי שירות מוסמך בלבד. האחריות אינה מכסה נזק שייגרם עקב טיפול שאינו מאושר על-ידי Dell™.

⚠ **התראה:** כדי למנוע פריקה אלקטרוסטטית, פרוק מעצמך חשמל סטטי באמצעות רצועת הארקה לפרק היד או נגיעה במשטח מתכת לא צבוע (כגון מחבר בגוף המחשב).

⚠ **התראה:** כדי לסייע במניעת נזק ללוח המערכת, הסר את הסוללה הראשית (ראה [הסרת הסוללה](#)) לפני עבודה בתוך המחשב.

הסרת כיסוי הבקרה המרכזי

1. בצע את ההליך שבסעיף [לפני שתתחיל](#).
2. הסר את הסוללה (ראה [הסרת הסוללה](#)).
3. הסר את שני הברגים שמחברים את מכסה הבקרה המרכזית לבסיס המחשב.



4. הפוך את המחשב כך שהחלק העליון יפנה מעלה ופתח את הצג עד כמה שניתן.

⚠ **התראה:** בעת הסרת מכסה הבקרה המרכזית, נקוט משנה זהירות. המכסה עדין מאוד.

5. שחרר את כיסוי הבקרה המרכזי בעזרת להב פלסטיק.

6. הרם בעדינות את כיסוי הבקרה המרכזי.



התקנת כיסוי הבקרה המרכזי

1. בצע את ההליכים בסעיף [לפני שתתחיל](#).
 2. ישר את הלשוניות שעל כיסוי הבקרה המרכזי עם החריצים שעל משענת כף היד והכנס את הכיסוי למקומו עד להישמע נקישה.
 3. החזר את שני הברגים שמחברים את מכסה הבקרה המרכזית לבסיס המחשב.
 4. התקן חזרה את הסוללה (ראה [החלפת סוללה](#)).
- △ **התראה:** לפני הפעלת המחשב, הברג חזרה את כל הברגים וודא שלא נותרו ברגים חופשיים בתוך המחשב. אי ביצוע הוראה זו עלול לגרום נזק למחשב.
-

[חזרה לדרג התוכן](#)

סוללת מטבע

(מדריך שירות) Dell™ Inspiron™ 17 Service Manual

- הסרת סוללת המטבע
- התקנה מחדש של סוללת המטבע

⚠ **אזהרה:** לפני העבודה בחלק הפנימי של המחשב, קרא את המידע בנושא בטיחות המצורף למחשב. לעיון במידע על נהלים מומלצים נוספים בנושא בטיחות, בקר בדף הבית בנושא עמידה בדרישות התקינה בכתובת www.dell.com/regulatory_compliance.

△ **התראה:** תיקונים במחשב יבוצעו על-ידי טכנאי שירות מוסמך בלבד. האחריות אינה מכסה נזק שייגרם עקב טיפול שאינו מאושר על-ידי Dell™.

△ **התראה:** כדי למנוע פריקה אלקטרוסטטית, פרוק מעצמך חשמל סטטי באמצעות רצועת הארקה לפרק היד או נגיעה במשטח מתכת לא צבוע (כגון מחבר בגוף המחשב).

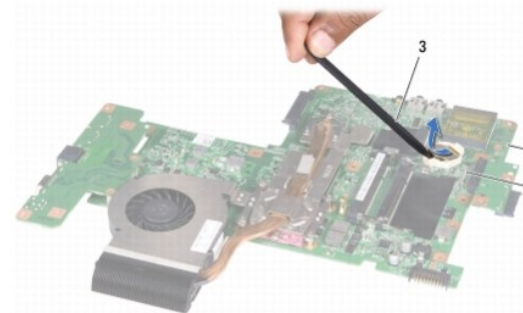
△ **התראה:** כדי לסייע במניעת נזק ללוח המערכת, הסר את הסוללה הראשית (ראה [הסרת הסוללה](#)) לפני עבודה בתוך המחשב.

הסרת סוללת המטבע

1. בצע את ההליכים בסעיף [לפני שתתחיל](#).

2. בצע את ההליכים מ- [שלב 2](#) עד [שלב 17](#) בסעיף [הסרת לוח המערכת](#).

3. השתמש בלהב פלסטיק להוצאת סוללת המטבע.



1	סוללת מטבע	2	לוח מערכת
3	להב חיתוך מפלסטיק		

התקנה מחדש של סוללת המטבע

1. בצע את ההליכים בסעיף [לפני שתתחיל](#).

2. החזק את סוללת המטבע כאשר הצד החיובי (+) פונה מעלה.

3. החלק את סוללת המטבע לתוך החריץ ולחץ בעדינות עד שהיא נכנסת למקומה בנקישה.

4. בצע את ההליכים מ- [שלב 5](#) עד [שלב 20](#) בסעיף [החלפת לוח המערכת](#).

△ **התראה:** לפני הפעלת המחשב, הברג חזרה את כל הברגים וודא שלא נותרו ברגים חופשיים בתוך המחשב. אי ביצוע הוראה זו עלול לגרום נזק למחשב.

מודול מעבד

(מדריך שירות) Dell™ Inspiron™ 17 Service Manual

- הסרת מודול המעבד
- התקנה מחדש מודול המעבד

⚠ **אזהרה:** לפני העבודה בחלק הפנימי של המחשב, קרא את המידע בנושא בטיחות המצורף למחשב. לעיון במידע על נהלים מומלצים נוספים בנושא בטיחות, בקר בדף הבית בנושא עמידה בדרישות התקינה בכתובת www.dell.com/regulatory_compliance.

⚠ **התראה:** תיקונים במחשב יבוצעו על-ידי טכנאי שירות מוסמך בלבד. האחריות אינה מכסה נזק שייגרם עקב טיפול שאינו מאושר על-ידי Dell™.

⚠ **התראה:** כדי למנוע פריקה אלקטרוסטטית, פרוק מעצמך חשמל סטטי באמצעות רצועת הארקה לפרק היד או נגיעה במשטח מתכת לא צבוע (כגון מחבר בגוף המחשב).

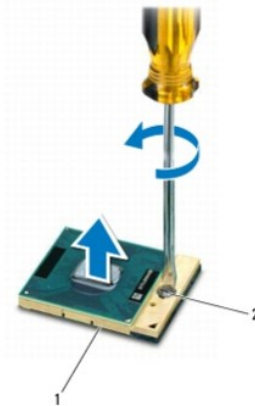
⚠ **התראה:** כדי למנוע מגע לא אחיד בין בורג הפיקה של שקע ה-ZIF לבין המעבד בעת הסרה או התקנה של המעבד, לחץ כדי להפעיל לחץ קל על מרכז המעבד, תוך כדי סיבוב בורג הפיקה.

⚠ **התראה:** כדי למנוע נזק למעבד, החזק את המברג כך שיהיה ניצב למעבד בעת סיבוב בורג הפיקה.

⚠ **התראה:** כדי לסייע במניעת נזק ללוח המערכת, הסר את הסוללה הראשית (ראה [הסרת הסוללה](#)) לפני עבודה בתוך המחשב.

הסרת מודול המעבד

1. בצע את ההליכים בסעיף [לפני שתתחיל](#).
2. הסר את הגוף המונע חימום של המעבד (ראה [הסרת גוף קירור המעבד](#)).
3. כדי לשחרר את שקע ה-ZIF, השתמש במברג קטן ושטוח וסובב את בורג הפיקה של שקע ה-ZIF כנגד כיוון השעון עד למעצור הפיקה.



1	שקע ZIF	2	בורג פיקה של שקע ZIF
---	---------	---	----------------------

⚠ **התראה:** כדי להבטיח קירור מרבי של המעבד, אין לגעת באזורים מעבירי החום במכלול מפרז החום של המעבד. השומן שנמצא על העור עלול להפחית את יכולת העברת החום של הרפידות התרמיות.

⚠ **התראה:** בעת הסרת מודול המעבד, משוך את המודול ישר כלפי מעלה. היזהר שלא לכופף את הפינים במודול המעבד.


4. הרם את מודול המעבד משקע ה-ZIF.

התקנה מחדש מודול המעבד


🔧 **הערה:** בעת התקנת מעבד חדש, תקבל מכלול מפרז חום חדש שילווה רפידה תרמית מודבקות, או שתקבל רפידה תרמית חדשה יחד עם תיעוד שמתאר התקנה נכונה.

1. בצע את ההליכים בסעיף [לפני שתתחיל](#).

2. יישר את הפינה של פין 1 במודול המעבד עם הפינה של פין 1 בשקע ה-ZIF ולאחר מכן הכנס את מודול המעבד.


 **הערה:** הפינה של פין 1 במודול המעבד כוללת משולש שמתיישר עם המשולש בפינה של פין 1 בשקע ה-ZIF.

כאשר מודול המעבד מחובר כהלכה, כל ארבע הפינות מיושרות באותו גובה. אם פינה אחת או יותר של המודול גבוהה מהאחרות, המודול אינו מחובר כהלכה.

 **התראה:** כדי למנוע נזק למעבד, החזק את המברג בנייב למעבד בעת סיבוב בורג הפיקה.

3. הדק את שקע ה-ZIF על-די סיבוב בורג הפיקה בכיוון השעון, כדי לאבטח את מודול המעבד ללוח המערכת.

4. החזר את הגוף המונע חימום של המעבד (ראה [התקנה מחדש של גוף קירור המעבד](#)).

 **התראה:** לפני הפעלת המחשב, הברג חזרה את כל הברגים וודא שלא נותרו ברגים חופשיים בתוך המחשב. אי ביצוע הוראה זו עלול לגרום נזק למחשב.

[חזרה לדף התוכן](#)

הגוף המונע חימום של המעבד Dell™ Inspiron™ 17 Service Manual (מדריך שירות)

- הסרת הגוף המונע קירור של המעבד
- התקנה מחדש של הגוף המונע קירור של המעבד

⚠ **אזהרה:** לפני העבודה בחלק הפנימי של המחשב, קרא את המידע בנושא בטיחות המצורף למחשב. לעיון במידע על נהלים מומלצים נוספים בנושא בטיחות, בקר בדף הבית בנושא עמידה בדרישות התקינה בכתובת www.dell.com/regulatory_compliance.

⚠ **אזהרה:** בעת הסרת הגוף המונע חימום של המעבד מהמחשב כשהגוף המונע חימום חם, אין לגעת במעטפת המתכת של הגוף המונע קירור של המעבד.

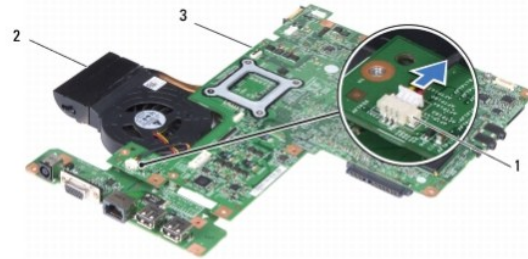
△ **התראה:** תיקונים במחשב יבוצעו על-די סכנאי שירות מוסמך בלבד. האחריות אינה מכסה נזק שייגרם עקב טיפול שאינו מאושר על-די Dell™.

△ **התראה:** כדי למנוע פריקה אלקטרוסטטית, פרוק מעצמך חשמל סטטי באמצעות רצועת הארקה לפרק היד או נגיעה במשטח מתכת לא צבוע (כגון מחבר בגוף המחשב).

△ **התראה:** כדי לסייע במניעת נזק ללוח המערכת, הסר את הסוללה הראשית (ראה [הסרת הסוללה](#)) לפני עבודה בתוך המחשב.

הסרת הגוף המונע קירור של המעבד

1. בצע את ההליכים בסעיף [לפני שתתחיל](#).
2. בצע את ההליכים מ- [שלב 2](#) עד [שלב 17](#) בסעיף [הסרת לוח המערכת](#).
3. נתק את כבל המאוורר מהמחבר בלוח המערכת.

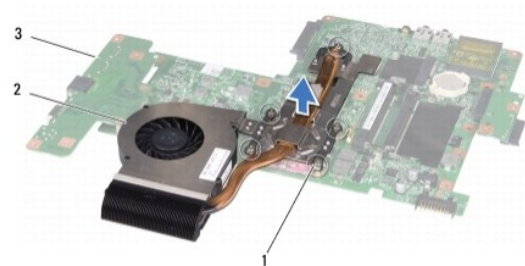


1	מחבר כבל מאוורר	2	הגוף המונע חימום של המעבד
3	לוח מערכת		

🔧 **הערה:** מיקום הברגים עשוי להשתנות בהתאם למתאם התצוגה הנתמך על ידי המחשב שלך.

4. הפוך את לוח המערכת ולפי הסדר (המצוין על-גבי גוף מונע החימום של המעבד), שחרר את חמשת בורגי הקיבוע המחברים את הגוף המונע קירור של המעבד ללוח המערכת.

5. הרם את ההגוף המונע קירור של המעבד מלוח המערכת.



1	ברגי קיבוע (5)	2	הגוף המונע חימום של המעבד
3	לוח מערכת		

התקנה מחדש של הגוף המונע קירור של המעבד

הערה: ניתן לעשות שימוש חוזר ברפידת הקירור התרמי המקורית, בתנאי שהמעבד והגוף המונע חימום המקוריים מותקנים מחדש ביחד. אם אתה מחליף את המעבד או את הגוף המונע חימום, השתמש ברפידה התרמית שבערכה כדי להבטיח מוליכות תרמית.

הערה: הליך זה יוצא מנקודת הנחה שהסרת כבר את הגוף המונע חימום של המעבד ואתה מוכן להתקיט.

1. בצע את ההליכים בסעיף [לפני שתתחיל](#).
2. ישר את חמישה הברגים שבגוף מונע החימום של המעבד עם חורי הברגים שבלוח המערכת והדק את הברגים בסדר עוקב (מוצע על הגוף מונע החימום של המעבד).
3. הפוך את לוח המערכת וחבר את כבל המאוורר למחבר שעל לוח המערכת.
4. בצע את ההליכים מ- [שלב 5](#) עד [שלב 20](#) בסעיף [החלפת לוח המערכת](#).

התראה: לפני הפעלת המחשב, הברג חזרה את כל הברגים וודא שלא נותרו ברגים חופשיים בתוך המחשב. אי ביצוע הוראה זו עלול לגרום נזק למחשב.

[חזרה לדף התוכן](#)

צג

(מדריך שירות) Dell™ Inspiron™ 17 Service Manual

- [מכלול הצג](#)
- [הלוח הקדמי של התצוגה](#)
- [לוח התצוגה](#)
- [כבל לוח התצוגה](#)

⚠ **אזהרה:** לפני העבודה בחלק הפנימי של המחשב, קרא את המידע בנושא בטיחות המצורף למחשב. לעיון במידע על נהלים מומלצים נוספים בנושא בטיחות, בקר בדף הבית בנושא עמידה בדרישות התקינה בכתובת www.dell.com/regulatory_compliance.

⚠ **התראה:** תיקונים במחשב יבוצעו על-ידי טכנאי שירות מוסמך בלבד. האחריות אינה מכסה נזק שייגרם עקב טיפול שאינו מאושר על-ידי Dell™.

⚠ **התראה:** כדי למנוע פריקה אלקטרוסטטית, פרוק מעצמך חשמל סטטי באמצעות רצועת הארקה לפרק היד או נגיעה במשטח מתכת לא צבוע (כגון מחבר בגוף המחשב).

⚠ **התראה:** כדי לסייע במניעת נזק ללוח המערכת, הסר את הסוללה הראשית (ראה [הסרת הסוללה](#)) לפני עבודה בתוך המחשב.

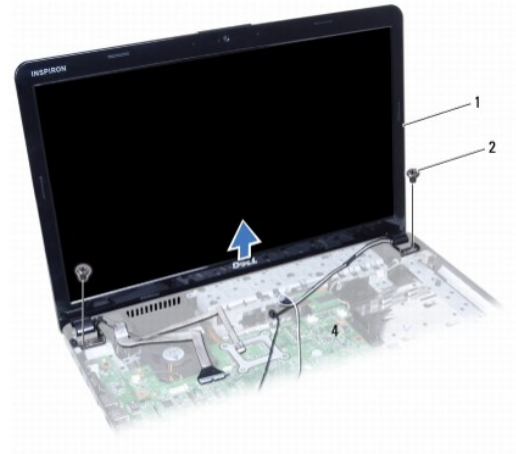
מכלול הצג

הסרת מכלול הצג

1. בצע את ההליכים בסעיף [לפני שתתחיל](#).
2. הסר את הסוללה (ראה [הסרת הסוללה](#)).
3. הסר את מכסה המודול (ראה [פירוק מכסה המודול](#)).
4. הסר את מודולי הזיכרון (ראה [הסרת מודולי הזיכרון](#)).
5. הסר את הכונן הקשיח (ראה [הסרת הכונן הקשיח](#)).
6. הסר את הכונן האופטי (ראה [הסרת הכונן האופטי](#)).
7. הסר את שני הברגים מבסיס המחשב.



8. הסר את כיסוי הבקרה המרכזי (ראה [הסרת כיסוי הבקרה המרכזי](#)).
9. הסר את המקלדת (ראה [הסרת המקלדת](#)).
10. הסר את משענת כף היד (ראה [הסרת משענת כף היד](#)).
11. הסר את שני הברגים המאבטחים את מכלול התצוגה לבסיס המחשב.
12. הרם והוצא את מכלול התצוגה מבסיס המחשב.



1	מכלול תצוגה	2	ברגים (2)
---	-------------	---	-----------

התקנה מחדש של מכלול התצוגה

1. בצע את ההליכים בסעיף [לפני שתתחיל](#).
2. הצב את מכלול התצוגה במקומו והברג חזרה את שני הברגים המאבטחים את מכלול התצוגה לבסיס המחשב.
3. התקן חזרה את משענת כף היד (ראה [התקנה מחדש של משענת כף היד](#)).
4. התקן חזרה את המקלדת (ראה [התקנה מחדש של המקלדת](#)).
5. החזר את כיסוי הבקרה המרכזי למקומו (ראה [התקנת כיסוי הבקרה המרכזי](#)).
6. הברג חזרה את שני הברגים בתחתית המחשב.
7. התקן חזרה את הכונן האופטי (ראה [התקנה מחדש של הכונן האופטי](#)).
8. התקן חזרה את הכונן הקשיח (ראה [הרכבה מחדש של הכונן הקשיח](#)).
9. הרכב מחדש את מודול/ הזיכרון (ראה [התקנה מחדש של מודול הזיכרון](#)).
10. התקן מחדש את מכסה המודול (ראה [התקנה מחדש של מכסה המודול](#)).
11. התקן חזרה את הסוללה (ראה [החלפת סוללה](#)).

⚠ **התראה:** לפני הפעלת המחשב, הברג חזרה את כל הברגים וודא שלא נותרו ברגים חופשיים בתוך המחשב. אי ביצוע הוראה זו עלול לגרום נזק למחשב.

הלוח הקדמי של התצוגה

הסרת הלוח הקדמי של התצוגה

⚠ **התראה:** הלוח הקדמי של התצוגה שביר ביותר. בעת הסרתו, נקוט משנה זהירות כדי לא לפגוע בלוח הקדמי.

1. בצע את ההליכים בסעיף [לפני שתתחיל](#).
2. הסר את מכלול התצוגה (ראה [הסרת מכלול הצג](#)).
3. בעזרת קצות האצבעות, חוצא בזהירות את השליים הפנימיים של הלוח הקדמי של התצוגה.

4. הסר את הלוח הקדמי של התצוגה.



1 הלוח הקדמי של התצוגה

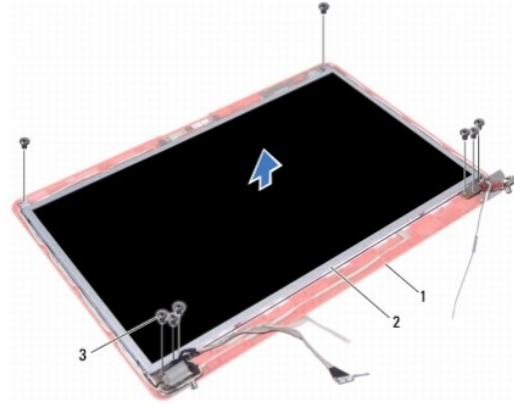
התקנה מחדש של הלוח הקדמי של התצוגה

1. בצע את ההליכים בסעיף [לפני שתתחיל](#).
 2. ישר את הלוח הקדמי של התצוגה עם לוח התצוגה והכנס אותו בעדינות למקומו, עד להישמע נקישה.
 3. התקן חזרה את מכלול התצוגה (ראה [התקנה מחדש של מכלול התצוגה](#)).
- ⚠ **התראה:** לפני הפעלת המחשב, הברג חזרה את כל הברגים וודא שלא נותרו ברגים חופשיים בתוך המחשב. אי ביצוע הוראה זו עלול לגרום נזק למחשב.

לוח התצוגה

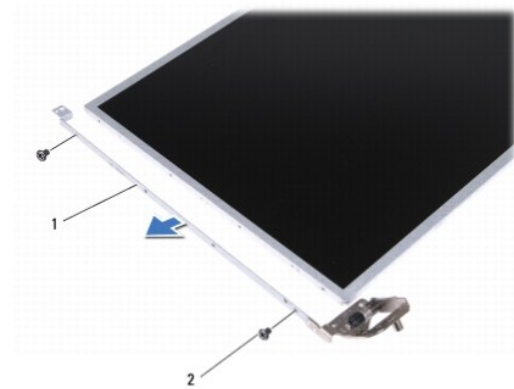
הסרת לוח התצוגה

1. בצע את הפעולות המפורטות בסעיף [לפני שתתחיל](#).
2. הסר את מכלול התצוגה (ראה [הסרת מכלול הצג](#)).
3. הסר את הלוח הקדמי של התצוגה (ראה [הסרת הלוח הקדמי של התצוגה](#)).
4. הסר את שמונה הברגים המחברים את לוח התצוגה למכסה התצוגה.
5. הוצא את כבלי אנטנת Mini-Card, כבל המצלמה וכבל הצג מתפסי הצירים.
6. הסר את לוח התצוגה.



1	מכסה תצוגה	2	לוח התצוגה
3	ברגים (8)		

7. הסר את ארבעת הברגים (שניים בכל צד) המאבטחים את כני לוח התצוגה ללוח התצוגה.



1	כני לוח תצוגה (2)	2	ברגים (4)
---	-------------------	---	-----------

התקנה מחדש של לוח התצוגה

1. בצע את הפעולות המפורטות בסעיף [לפני שתתחיל](#).
2. הברג בחזרה את ארבעת הברגים המאבטחים את כני לוח התצוגה ללוח התצוגה.
3. יישר את חורי הברגים שבלוח התצוגה עם החורים שבמכסה התצוגה.
4. העבר את כבלי ה-Mini-Card, כבל המצלמה וכבלי הצג דרך תפסי הצירים.
5. הברג חזרה את ששת הברגים המתברים את לוח התצוגה למכסה התצוגה.
6. התקן חזרה את הלוח הקדמי של התצוגה (ראה [התקנה מחדש של הלוח הקדמי של התצוגה](#)).
7. התקן חזרה את מכלול התצוגה (ראה [התקנה מחדש של מכלול התצוגה](#)).

⚠ **התראה:** לפני הפעלת המחשב, הברג חזרה את כל הברגים וודא שלא נותרו ברגים חופשיים בתוך המחשב. אי ביצוע הוראה זו עלול לגרום נזק למחשב.

כבל לוח התצוגה

הסרת כבל לוח הצג

1. בצע את הפעולות המפורטות בסעיף [לפני שתתחיל](#).
2. הסר את מכלול התצוגה (ראה [הסרת מכלול הצג](#)).
3. הסר את הלוח הקדמי של התצוגה (ראה [הסרת הלוח הקדמי של התצוגה](#)).
4. הסר את לוח התצוגה (ראה [הסרת לוח התצוגה](#)).
5. הפוך את לוח התצוגה והנח אותו על משטח נקי.
6. הרס את הסרט המוליך המאבטח את כבל לוח התצוגה אל מחבר לוח התצוגה ונתק את כבל לוח התצוגה.



1	סרט מוליך	2	מחבר לוח תצוגה
3	כבל לוח הצג	4	החלק האחורי של לוח התצוגה

התקנה מחדש של כבל לוח הצג

1. בצע את הפעולות המפורטות בסעיף [לפני שתתחיל](#).
2. חבר את כבל לוח התצוגה אל מחבר לוח התצוגה ואבטח אותו בעזרת הסרט המוליך.
3. התקן חזרה את לוח התצוגה (ראה [התקנה מחדש של לוח התצוגה](#)).
4. התקן חזרה את הלוח הקדמי של התצוגה (ראה [התקנה מחדש של הלוח הקדמי של התצוגה](#)).
5. התקן חזרה את מכלול התצוגה (ראה [התקנה מחדש של מכלול התצוגה](#)).

⚠ **התראה:** לפני הפעלת המחשב, הברג חזרה את כל הברגים וודא שלא נותרו ברגים חופשיים בתוך המחשב. אי ביצוע הוראה זו עלול לגרום נזק למחשב.

לוח קורא ExpressCard

Dell™ Inspiron™ 17 Service Manual (מדריך שירות)

- [הסרת לוח קורא ExpressCard](#)
- [החלפת לוח קורא ExpressCard](#)

⚠ **אזהרה:** לפני העבודה בחלק הפנימי של המחשב, קרא את המידע בנושא בטיחות המצורף למחשב. לעיון במידע על נהלים מומלצים נוספים בנושא בטיחות, בקר בדף הבית בנושא עמידה בדרישות התקינה בכתובת www.dell.com/regulatory_compliance.

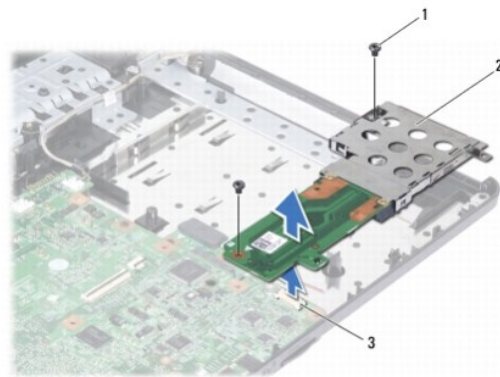
△ **התראה:** תיקונים במחשב יבוצעו על-ידי טכנאי שירות מוסמך בלבד. האחריות אינה מכסה נזק שייגרם עקב טיפול שאינו מאושר על-ידי Dell™.

△ **התראה:** כדי למנוע פריקה אלקטרוסטטית, פרוק מעצמך חשמל סטטי באמצעות רצועת הארקה לפרק היד או נגיעה במשטח מתכת לא צבוע (כגון מחבר בגוף המחשב).

△ **התראה:** כדי לסייע במניעת נזק ללוח המערכת, הסר את הסוללה הראשית (ראה [הסרת הסוללה](#)) לפני עבודה בתוך המחשב.

הסרת לוח קורא ExpressCard

1. בצע את הפעולות המפורטות בסעיף [לפני שתתחיל](#).
2. הסר את הסוללה (ראה [הסרת הסוללה](#)).
3. הסר את מכסה המודול (ראה [פירוק מכסה המודול](#)).
4. הסר את מודול/י הזיכרון (ראה [הסרת מודולי הזיכרון](#)).
5. הסר את הכונן הקשיח (ראה [הסרת הכונן הקשיח](#)).
6. הסר את הכונן האופטי (ראה [הסרת הכונן האופטי](#)).
7. הסר את כיסוי הבקרה המרכזי (ראה [הסרת כיסוי הבקרה המרכזי](#)).
8. הסר את המקלדת (ראה [הסרת המקלדת](#)).
9. הסר את משענת כף היד (ראה [הסרת משענת כף היד](#)).
10. הסר את שני הברגים המאבטחים את לוח קורא ExpressCard לבסיס המחשב.
11. נתק את לוח קורא ExpressCard ממחבר לוח המערכת והרם את הלוח מתוך בסיס המחשב.



1	ברגים (2)	2	לוח קורא ExpressCard
3	מחבר לוח מערכת		

החלפת לוח קורא ExpressCard

1. בצע את הפעולות המפורטות בסעיף [לפני שתתחיל](#).
2. ישר את לוח קורא ExpressCard עם מחבר לוח המערכת ולחץ על הלוח כדי להכניסו למקומו.
3. החזר את שני הברגים המאבטחים את לוח קורא ExpressCard לבסיס המחשב.
4. התקן חזרה את משענת כף היד (ראה [התקנה מחדש של משענת כף היד](#)).
5. התקן חזרה את המקלדת (ראה [התקנה מחדש של המקלדת](#)).
6. החזר את כיסוי הבקרה המרכזי למקומו (ראה [התקנת כיסוי הבקרה המרכזי](#)).
7. הרכב מחדש את מודול/י הזיכרון (ראה [התקנה מחדש של מודולי הזיכרון](#)).
8. התקן מחדש את מכסה המודול (ראה [התקנה מחדש של מכסה המודול](#)).
9. התקן חזרה את הכונן האופטי (ראה [התקנה מחדש של הכונן האופטי](#)).
10. התקן חזרה את הכונן הקשיח (ראה [הרכבה מחדש של הכונן הקשיח](#)).
11. התקן חזרה את הסוללה (ראה [החלפת סוללה](#)).

⚠ **התראה:** לפני הפעלת המחשב, הברג חזרה את כל הברגים וודא שלא נותרו ברגים חופשיים בתוך המחשב. אי ביצוע הוראה זו עלול לגרום נזק למחשב.

[חזרה לדף התוכן](#)

כונן קשיח

(מדריך שירות) Dell™ Inspiron™ 17 Service Manual

● הסרת הכונן הקשיח

● הרכבה מחדש של הכונן הקשיח

⚠ **אזהרה:** לפני העבודה בחלק הפנימי של המחשב, קרא את המידע בנושא בטיחות המצורף למחשב. לעיון במידע על נהלים מומלצים נוספים בנושא בטיחות, בקר בדף הבית בנושא עמידה בדרישות התקינה בכתובת www.dell.com/regulatory_compliance.

⚠ **אזהרה:** אם בעת הסרת הכונן הקשיח מהמחשב הכונן חם, אל תיגע במעטפת המתכת שלו.

△ **התראה:** תיקונים במחשב יבוצעו על-ידי טכנאי שירות מוסמך בלבד. האחריות אינה מכסה נזק שייגרם עקב טיפול שאינו מאושר על-ידי Dell.

△ **התראה:** כדי למנוע אובדן נתונים, כבה את המחשב (ראה [כיצד המחשב](#)) לפני הסרת הכונן הקשיח. אל תסיר את הכונן הקשיח כאשר המחשב פועל או נמצא במצב שינה.

△ **התראה:** כדי למנוע פריקה אלקטרוסטטית, פרוק מעצמך חשמל סטטי באמצעות רצועת הארקה לפרק היד או נגיעה במשטח מתכת לא צבוע (כגון מחבר בגוף המחשב).

△ **התראה:** כוננים קשיחים רגישים ביותר. נקוט משנה זהירות בעת טיפול בכונן הקשיח.

△ **התראה:** כדי לסייע במניעת נזק ללוח המערכת, הסר את הסוללה הראשית (ראה [הסרת הסוללה](#)) לפני עבודה בתוך המחשב.

△ **התראה:** בעת ניתוק כבל, יש למשוך את המחבר או את לשונית המשיכה שלו ולא את הכבל עצמו. כבלים מסוימים מצוידים במחברים עם לשוניות נעילה; בעת ניתוק כבל מסוג זה, לחץ על לשוניות הנעילה לפני ניתוק הכבל. בעת משיכת מחברים החוצה, החזק אותם ישר כדי למנוע כיפוף של הפינים שלהם. נסוף על כך, לפני חיבור כבל, ודא ששני המחברים מכוונים ומיושרים כהלכה.

🔧 **הערה:** חברת Dell אינה יכולה לערוב לתאימות או לספק תמיכה לכוננים קשיחים שמקורם אינו מחברת Dell.

🔧 **הערה:** בעת התקנת כונן קשיח שמקורו אינו מ-Dell, יש להתקין מערכת הפעלה, מנהלי התקנים ותוכניות שירות בכונן הקשיח החדש (עיון במדריך הטכנולוגיה של Dell).

הסרת הכונן הקשיח

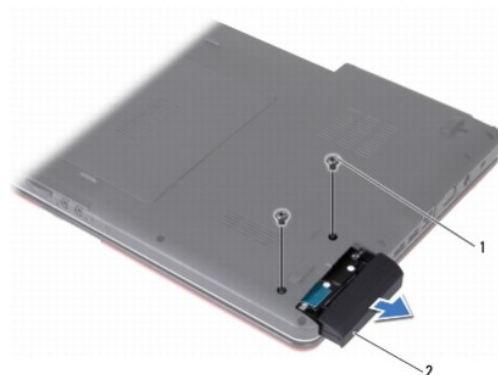
1. בצע את הפעולות המפורטות בסעיף [לפני שתתחיל](#).

2. הסר את הסוללה (ראה [הסרת הסוללה](#)).

△ **התראה:** כאשר הכונן הקשיח אינו נמצא במחשב, אחסן אותו באריזת מגן אנטי-סטטית (ראה "הגנה מפני פריקה אלקטרוסטטית" בהוראות הבטיחות המצורפות למחשב).

3. הסר את שני הברגים המחברים את מכלול הכונן הקשיח לבסיס המחשב.

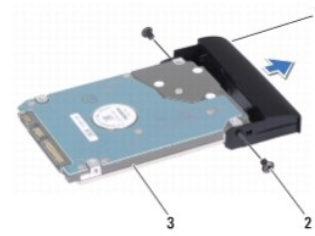
4. הזז את מכלול הכונן הקשיח והוצא אותו מתא הכונן הקשיח.



1	ברגים (2)	2	מכלול כונן קשיח
---	-----------	---	-----------------

5. הסר את שני הברגים המחברים את לוח הכונן הקשיח לכונן הקשיח.

6. הוצא את הכונן הקשיח.



1	לוח כונן קשיח	2	ברגים (2)
3	כונן קשיח		

הרכבה מחדש של הכונן הקשיח

1. בצע את הפעולות המפורטות בסעיף [לפני שתתחיל](#).
 2. הוצא את הכונן הקשיח החדש מהארזיה שלו. שמור את הארזיה המקורית לשם אחסון או שליחה של הכונן הקשיח.
 3. ישר את חורי הברגים שעל לוח הכונן הקשיח עם החורים שבכונן הקשיח.
 4. הברג מחדש את שני הברגים המחברים את לוח הכונן הקשיח לכונן הקשיח.
 5. החלק את מכלול הכונן הקשיח לתוך תא הכונן הקשיח, עד שייכנס פנימה עד הסוף.
 6. הברג מחדש את שני הברגים המחברים את מכלול הכונן הקשיח לבסיס המחשב.
 7. התקן חזרה את הסוללה (ראה [החלפת סוללה](#)).
- ⚠ **התראה:** לפני הפעלת המחשב, הברג חזרה את כל הברגים וודא שלא נותרו ברגים חופשיים בתוך המחשב. אי ביצוע הוראה זו עלול לגרום נזק למחשב.
8. התקן את מערכת ההפעלה במחשב, כדרש. ראש "שחזור מערכת ההפעלה" במדריך ההתקנה.
 9. התקן את מנהלי ההתקנים ותוכניות השיחות עבור המחשב, כדרש. לקבלת מידע נוסף, עיין במדריך הטכנולוגיה של Dell.

[חזרה לדף התוכן](#)

מקלדת

(מדריך שירות) Dell™ Inspiron™ 17 Service Manual

[הסרת המקלדת](#)

[התקנה מחדש של המקלדת](#)

⚠ אזהרה: לפני העבודה בחלק הפנימי של המחשב, קרא את המידע בנושא בטיחות המצורף למחשב. לעיון במידע על נהלים מומלצים נוספים בנושא בטיחות, בקר בדף הבית בנושא עמידה בדרישות התקינה בכתובת www.dell.com/regulatory_compliance.

⚠ התראה: תיקונים במחשב יבוצעו על-ידי טכנאי שירות מוסמך בלבד. האחריות אינה מכסה נזק שייגרם עקב טיפול שאינו מאושר על-ידי Dell™.

⚠ התראה: כדי למנוע פריקה אלקטרוסטטית, פרוק מעצמך חשמל סטטי באמצעות רצועת הארקה לפרק היד או נגיעה במשטח מתכת לא צבוע (כגון מחבר בגוף המחשב).

⚠ התראה: כדי לסייע במניעת נזק ללוח המערכת, הסר את הסוללה הראשית (ראה [הסרת הסוללה](#)) לפני עבודה בתוך המחשב.

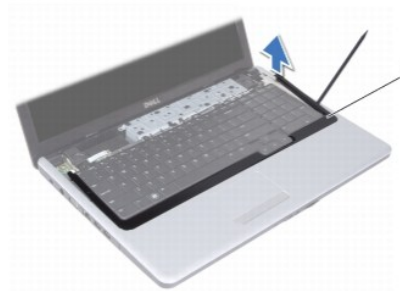
הסרת המקלדת

1. בצע את הפעולות המפורטות בסעיף [לפני שתתחיל](#).

2. הסר את הסוללה (ראה [הסרת הסוללה](#)).

3. הסר את כיסוי הבקרה המרכזי (ראה [הסרת כיסוי הבקרה המרכזי](#)).

4. שחרר את מסגרת המקלדת באמצעות להב חיתוך מפלסטיק.



מסגרת המקלדת	1
--------------	---

5. הסר את ארבעה הברגים המאבטחים את המקלדת אל משענת כף היד.

⚠ התראה: מקשי המקלדת שבירים, משתחררים ממקומם בקלות ונדרש זמן רב כדי לחברם מחדש. היזהר בעת הסרת המקלדת והטיפול בה.

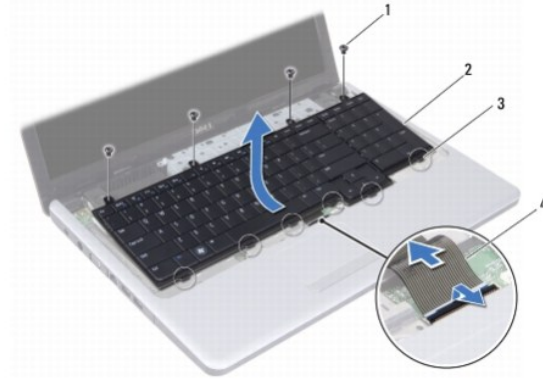
⚠ התראה: נקוט משנה זהירות בעת הסרת המקלדת והטיפול בה. אי ביצוע הראה זו עלול לגרום לשריטות בלוח התצוגה.

6. הרם את המקלדת כלפי מעלה, עד שניתן לראות את מחבל כבל המקלדת.

7. מבלי למשוך את המקלדת בחוזקה, החזק אותה בכיוון הצד.

8. הרם את תפס המחבר שמחבר את כבל המקלדת אל מחבר לוח המערכת והסר את הכבל.

9. הוצא את המקלדת ממשענת כף היד.



מקלדת	2	ברגים (4)	1
כבל מקלדת	4	לשוניות (6)	3

התקנה מחדש של המקלדת

1. בצע את הפעולות המפורטות בסעיף [לפני שתתחיל](#).
 2. החלק את כבל המקלדת לתוך המחבר בלוח המערכת. דחוף כלפי מטה את תפס המחבר להידוק כבל המקלדת למחבר לוח המערכת.
 3. ישר את שש הלשוניות שבמקלדת עם החריצים שבתושבת משענת כף היד.
 4. הנח את המקלדת על תושבת משענת כף היד.
 5. החזר את ארבעה הברגים המאבטחים את המקלדת אל משענת כף היד.
 6. ישר את הלשוניות שבמסגרת המקלדת עם החריצים שעל משענת כף היד והכנס את הכיסוי למקומו עד להישמע נקישה.
 7. החזר את כיסוי הבקרה המרכזי למקומו (ראה [התקנת כיסוי הבקרה המרכזי](#)).
 8. התקן חזרה את הסוללה (ראה [החלפת סוללה](#)).
- ⚠ **התראה:** לפני הפעלת המחשב, הברג חזרה את כל הברגים וודא שלא נותרו ברגים חופשיים בתוך המחשב. אי ביצוע הוראה זו עלול לגרום נזק למחשב.

[חזרה לדף התוכן](#)

מכלול תפס הסוללה

(מדריך שירות) Dell™ Inspiron™ 17 Service Manual

- [הסרת מכלול תפס הסוללה](#)
- [השבה של מערך תפס סוללה למהומ](#)

⚠ **אזהרה:** לפני העבודה בחלק הפנימי של המחשב, קרא את המידע בנושא בטיחות המצורף למחשב. לעיון במידע על נהלים מומלצים נוספים בנושא בטיחות, בקר בדף הבית בנושא עמידה בדרישות התקינה בכתובת www.dell.com/regulatory_compliance.

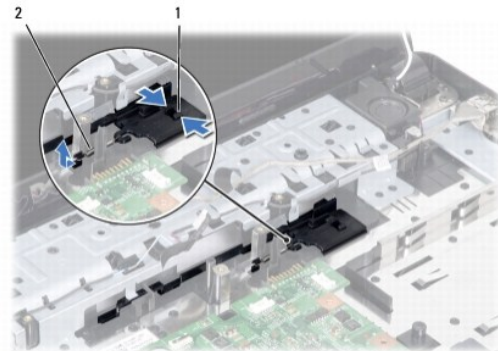
⚠ **התראה:** תיקונים במחשב יבוצעו על-ידי טכנאי שירות מוסמך בלבד. האחריות אינה מכסה נזק שייגרם עקב טיפול שאינו מאושר על-ידי Dell™.

⚠ **התראה:** כדי למנוע פריקה אלקטרוסטטית, פרוק מעצמך חשמל סטטי באמצעות רצועת הארקה לפרק היד או נגיעה במשטח מתכת לא צבוע (כגון מחבר בגוף המחשב).

⚠ **התראה:** כדי לסייע במניעת נזק ללוח המערכת, הסר את הסוללה הראשית (ראה [הסרת הסוללה](#)) לפני עבודה בתוך המחשב.

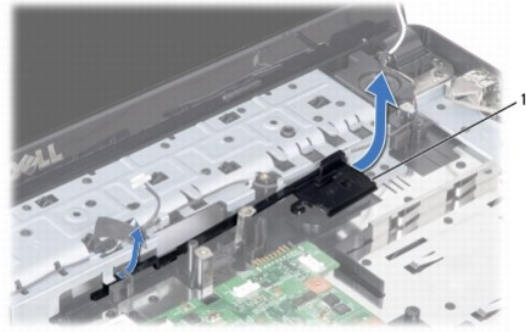
הסרת מכלול תפס הסוללה

1. בצע את הפעולות המפורטות בסעיף [לפני שתתחיל](#).
2. הסר את הסוללה (ראה [הסרת הסוללה](#)).
3. הסר את מכסה המודול (ראה [פירוק מכסה המודול](#)).
4. הסר את מודול/י הזיכרון (ראה [הסרת מודולי הזיכרון](#)).
5. הסר את הכונן הקשיח (ראה [הסרת הכונן הקשיח](#)).
6. הסר את הכונן האופטי (ראה [הסרת הכונן האופטי](#)).
7. הסר את כיסוי הבקרה המרכזי (ראה [הסרת כיסוי הבקרה המרכזי](#)).
8. הסר את המקלדת (ראה [הסרת המקלדת](#)).
9. הסר את משענת כף היד (ראה [הסרת משענת כף היד](#)).
10. לחץ על תפסי הפלסטיק שעל תפס שחרור הסוללה ודחוף אותם כדי לשחרר אותה ממכלול תפס הסוללה.
11. בעזרת מברג קטן, הסר את קפיץ התפס שבמכלול תפס הסוללה.



1	תפסי פלסטיק	2	קפיץ התפס
---	-------------	---	-----------

12. החלק את מכלול תפס הסוללה הצידה והסר אותו מבסיס המחשב.



השבה של מערך תפס סוללה למקומו

1. בצע את הפעולות המפורטות בסעיף [לפני שתתחיל](#).
2. החלק את מכלול תפס הסוללה למקומו.
3. באמצעות מברג קטן, הנח את קפיץ התפס מעל לוו שבבסיס המחשב.
4. דחוף את תפסי הפלסטיק שבתפס שחרור הסוללה לתוך החור במכלול תפס הסוללה, כדי לאבטח את תפס שחרור הסוללה.
5. התקן חזרה את משענת כף היד (ראה [התקנה מחדש של משענת כף היד](#)).
6. התקן חזרה את המקלדת (ראה [התקנה מחדש של המקלדת](#)).
7. החזר את כיסוי הבקרה המרכזי למקומו (ראה [התקנת כיסוי הבקרה המרכזי](#)).
8. הרכב מחדש את מודולי הזיכרון (ראה [התקנה מחדש של מודולי הזיכרון](#)).
9. התקן מחדש את מכסה המודול (ראה [התקנה מחדש של מכסה המודול](#)).
10. התקן חזרה את הכונן האופטי (ראה [התקנה מחדש של הכונן האופטי](#)).
11. התקן חזרה את הכונן הקשיח (ראה [הרכבה מחדש של הכונן הקשיח](#)).
12. התקן חזרה את הסוללה (ראה [החלפת סוללה](#)).

⚠ **התראה:** לפני הפעלת המחשב, הברג חזרה את כל הברגים וודא שלא נותרו ברגים חופשיים בתוך המחשב. אי ביצוע הוראה זו עלול לגרום נזק למחשב.

מודולי זיכרון

(מדריך שירות) Dell™ Inspiron™ 17 Service Manual

● הסרת מודולי זיכרון

● התקנה מחדש של מודולי זיכרון

⚠ **אזהרה:** לפני העבודה בחלק הפנימי של המחשב, קרא את המידע בנושא בטיחות המצורף למחשב. לעיון במידע על נהלים מומלצים נוספים בנושא בטיחות, בקר בדף הבית בנושא עמידה בדרישות התקינה בכתובת www.dell.com/regulatory_compliance.

△ **התראה:** תיקונים במחשב יבוצעו על-ידי טכנאי שירות מוסמך בלבד. האחריות אינה מכסה נזק שייגרם עקב טיפול שאינו מאושר על-ידי Dell™.

△ **התראה:** כדי למנוע פריקה אלקטרוסטטית, פרוק מעצמך חשמל סטטי באמצעות רצועת הארקה לפרק היד או נגיעה במשטח מתכת לא צבוע (כגון מחבר בגוף המחשב).

△ **התראה:** כדי לסייע במניעת נזק ללוח המערכת, הסר את הסוללה הראשית (ראה [הסרת הסוללה](#)) לפני עבודה בתוך המחשב.

ניתן להרחיב את זיכרון המחשב על-ידי התקנת מודולי זיכרון בלוח המערכת. לקבלת מידע על סוג הזיכרון הנתמך על-ידי המחשב שלך, עיין ב"מפרט" במדריך ההתקנה.

🖱 **הערה:** מודולי זיכרון שנרכשו מחברת Dell מכוסים על-ידי האחריות של המחשב.

המחשב מצויד בשני חריצי SODIMM הנגישים למשתמש, אשר ניתן לגשת אליהם מהחלק התחתון של המחשב.

הסרת מודולי הזיכרון

1. בצע את הפעולות המפורטות בסעיף [לפני שתתחיל](#).

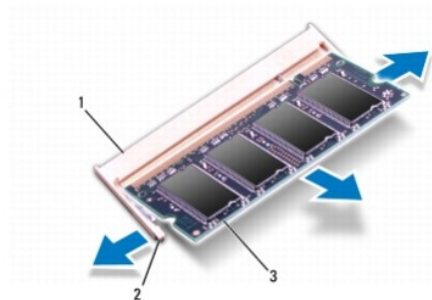
2. הסר את הסוללה (ראה [הסרת הסוללה](#)).

3. הסר את מכסה המודול (ראה [פירוק מכסה המודול](#)).

△ **התראה:** כדי למנוע פגיעה במחבר מודול הזיכרון, אין להשתמש בכלים להזזת תפסי האבטחה של מודול הזיכרון.

4. היעזר בקצות האצבעות כדי להזיז הצידה את תפסי האבטחה שבשני קצות מחבר מודול הזיכרון, עד שהמודול ישתחרר ממקומו.

5. הסר את מודול הזיכרון ממחבר מודול הזיכרון.

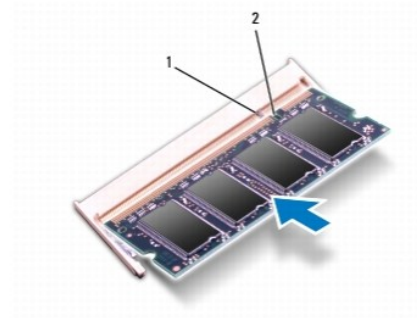


1	מחבר מודול זיכרון	2	תפסי אבטחה (2)
3	מודול זיכרון		

התקנה מחדש של מודולי הזיכרון

△ **התראה:** אם עליך להתקין מודולי זיכרון בשני מחברים, התקן מודול זיכרון במחבר התחתון לפני שתתקין מודול זיכרון במחבר העליון.

1. בצע את הפעולות המפורטות בסעיף [לפני שתתחיל](#).
 2. יישר את החרוץ שבמודול הזיכרון עם הלשונית שבמתבר מודול הזיכרון.
 3. הכנס את מודול הזיכרון בחזקה ובזווית של 45 מעלות לתוך החרוץ, ולחץ על המודול כלפי מטה עד שהוא ייכנס למקומו בנקישה. אם אינך שומע את קול הנקישה, הסר את מודול הזיכרון והתקן אותו מחדש.
- הערה:** התקנה שגויה של מודול הזיכרון עלולה לגרום למחשב לא לאתחל.



1	לשונית	2	חרוץ
---	--------	---	------

4. התקן מחדש את מכסה המודול (ראה [התקנה מחדש של מכסה המודול](#)).
- △ **התראה:** לפני הפעלת המחשב, הברג חזרה את כל הברגים וודא שלא נותרו ברגים חופשיים בתוך המחשב. אי ביצוע הוראה זו עלול לגרום נזק למחשב.
5. התקן חזרה את הסוללה (ראה [החלפת סוללה](#)), או חבר את מתאם זרם החילופין למחשב ולשקע חשמל.
 6. הפעל את המחשב.
- בעת אתחול המחשב, הוא מזהה את מודול הזיכרון ומעדכן אוטומטית את מידע התצורה של המערכת.
- כדי לאמת את נפח הזיכרון המותקן במחשב, לחץ על **Start (התחל)** **Help and Support** (עזרה ותמיכה) ← **Dell System Information** (מידע על מערכת Dell).

[חזרה לדף התוכן](#)

כרטיס Mini-Card אלחוטי

Dell™ Inspiron™ 17 Service Manual (מדריך שירות)

חסרת ה- Mini-Card

החזרת ה- Mini-card למקומו

⚠ אזהרה: לפני העבודה בחלק הפנימי של המחשב, קרא את המידע בנושא בטיחות המצורף למחשב. לעיון במידע על נהלים מומלצים נוספים בנושא בטיחות, בקר בדף הבית בנושא עמידה בדרישות התקינה בכתובת www.dell.com/regulatory_compliance.

⚠ התראה: תיקונים במחשב יבוצעו על-ידי טכנאי שירות מוסמך בלבד. האחריות אינה מכסה נזק שייגרם עקב טיפול שאינו מאושר על-ידי Dell™.

⚠ התראה: כדי למנוע פריקה אלקטרוסטטית, פרוק מעצמך חשמל סטטי באמצעות רצועת הארקה לפרק היד או נגיעה במשטח מתכת לא צבוע (כגון מחבר בגוף המחשב).

⚠ התראה: כדי לסייע במניעת נזק ללוח המערכת, הסר את הסוללה הראשית (ראה [הסרת הסוללה](#)) לפני עבודה בתוך המחשב.

🔧 הערה: חברת Dell אינה יכולה לערוב לתאימות או לספק תמיכה לכרטיסי Smart-Card שמקורם אינו מחברת Dell.

אם הזמנת Mini-Card אלחוטי עם המחשב, הכרטיס מותקן כבר.

המחשב שלך תומך בחריץ Mini-Card אחד עובר רשת מקומית אלחוטית (WLAN).

🔧 הערה: בהתאם לתצורת המחשב בעת המכירה, ייתכן שבחריץ ה- Mini-Card יהיה או לא יהיה מותקן כרטיס Mini-Card.

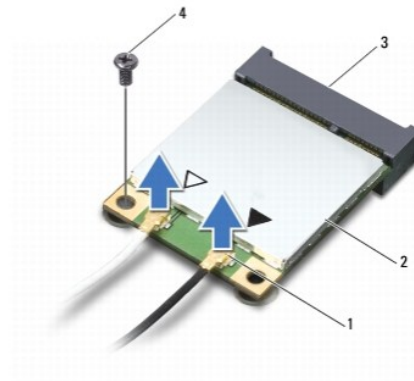
הסרת ה- Mini-Card

1. בצע את הפעולות המפורטות בסעיף [לפני שתתחיל](#).

2. הסר את הסוללה (ראה [הסרת הסוללה](#)).

3. הסר את מכסה המודול (ראה [פירוק מכסה המודול](#)).

4. נתק את כבל האנטנה מה- Mini-Card.

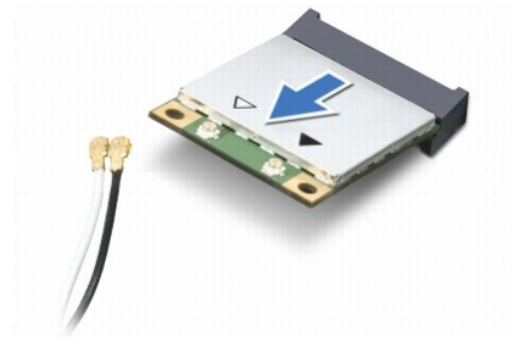


1	מחבר כבל אנטנה (2)	2	Mini-Card
3	מחבר לוח מערכת	4	בורג

5. הסר את הבורג שמתבר את כרטיס ה- Mini-Card אל לוח המערכת.

6. הרם את כרטיס ה- Mini-Card והוצא אותו מהמחבר בלוח המערכת.

⚠ התראה: כאשר ה- Mini-Card אינו נמצא במחשב, אחסן אותו באריזת מגן אנטי-סטטית (ראה "הגנה מפני פריקה אלקטרוסטטית" בהוראות הבטיחות המצורפות למחשב).



החזרת ה- Mini-card למקומו

1. בצע את הפעולות המפורטות בסעיף [לפני שתתחיל](#).
2. הוצא את ה- Mini-Card החדש מאריזתו.
⚠ התראה: החלק את הכרטיס למקומו, תוך הפעלת לחץ יציב וקבוע. שימוש בכוח מופרז עלול לפגוע במחבר.
3. **⚠ התראה:** המחברים מסומנים בקודים כדי להבטיח הכנסה נכונה. אם אתה חש בהתנגדות, בדוק את המחברים בכרטיס ובלוח המערכת, ויישר מחדש את הכרטיס.
⚠ התראה: כדי למנוע פגיעה ב- **Mini-Card**, אל תעביר לעולם כבלים מתחת לכרטיס.
3. הכנס את כרטיס ה- Mini-Card בזווית של 45 מעלות למחבר המתאים בלוח המערכת.
4. לחץ כלפי מטה על הקצה השני של כרטיס ה- Mini-Card לתוך החרוץ שבלוח המערכת והברג חזרה את הבורג המאבטח את הכרטיס אל מחבר לוח המערכת.
5. חבר את כבלי האנטנה המתאימים לכרטיס ה- Mini-Card. הטבלה הבאה מספקת את סכמת הצבעים של כבלי האנטנה עבור כרטיס ה- Mini-Card הנתמך על-ידי המחשב.

מחברים ב- Mini-Card	מערך צבעים של כבלי אנטנה
WLAN (2 כבלי אנטנה)	
WLAN ראשי (משולש לבן)	לבן
WLAN עזר (משולש שחור)	שחור

6. אבטח כבלי אנטנה שאינם בשימוש באמצעות השרול הפלסטי (Mylar).
 7. התקן מחדש את מכסה המודול (ראה [התקנה מחדש של מכסה המודול](#)).
 8. התקן חזרה את הסוללה (ראה [בחלפת סוללה](#)).
 9. **⚠ התראה:** לפני הפעלת המחשב, הברג חזרה את כל הברגים וודא שלא נותרו ברגים חופשיים בתוך המחשב. אי ביצוע הוראה זו עלול לגרום נזק למחשב.
 9. התקן את מנהלי ההתקנים ותוכניות השירות עבור המחשב, כדרכו. לקבלת מידע נוסף, עיין במדריך הטכנולוגיה של Dell.
- הערה:** בעת התקנת כרטיס תקשורת שמקורו אינו מ- Dell, עליך להתקין את מנהלי ההתקנים ותוכניות השירות המתאימים. לקבלת מידע נוסף על מנהלי התקנים גנריים, עיין במדריך הטכנולוגיה של Dell.

לוח כונן אופטי

(מדריך שירות) Dell™ Inspiron™ 17 Service Manual

- הסרת לוח הכונן האופטי
- החזרת לוח הכונן האופטי

⚠ **אזהרה:** לפני העבודה בחלק הפנימי של המחשב, קרא את המידע בנושא בטיחות המצורף למחשב. לעיון במידע על נהלים מומלצים נוספים בנושא בטיחות, בקר בדף הבית בנושא עמידה בדרישות התקינה בכתובת www.dell.com/regulatory_compliance.

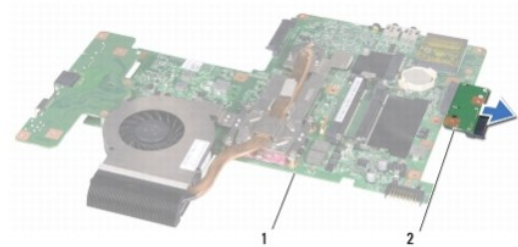
⚠ **התראה:** תיקונים במחשב יבוצעו על-ידי טכנאי שירות מוסמך בלבד. האחריות אינה מכסה נזק שייגרם עקב טיפול שאינו מאושר על-ידי Dell™.

⚠ **התראה:** כדי למנוע פריקה אלקטרוסטטית, פרוק מעצמך חשמל סטטי באמצעות רצועת הארקה לפרק היד או נגיעה במשטח מתכת לא צבוע (כגון מחבר בגוף המחשב).

⚠ **התראה:** כדי לסייע במניעת נזק ללוח המערכת, הסר את הסוללה הראשית (ראה [הסרת הסוללה](#)) לפני עבודה בתוך המחשב.

הסרת לוח הכונן האופטי

1. בצע את הפעולות המפורטות בסעיף [לפני שתתחיל](#).
2. הסר את לוח המערכת (ראה [הסרת לוח המערכת](#)).
3. הפוך את לוח המערכת ונתק את לוח הכונן האופטי ממחבר לוח המערכת.
4. נתק את לוח הכונן האופטי ממחבר לוח המערכת.



1	לוח מערכת	2	לוח כונן אופטי
---	-----------	---	----------------

החזרת לוח הכונן האופטי

1. בצע את הפעולות המפורטות בסעיף [לפני שתתחיל](#).
2. חבר את לוח הכונן האופטי למחבר לוח המערכת.
3. התקן חזרה את לוח המערכת (ראה [החלפת לוח המערכת](#)).

⚠ **התראה:** לפני הפעלת המחשב, הברג חזרה את כל הברגים וודא שלא נותרו ברגים חופשיים בתוך המחשב. אי ביצוע הוראה זו עלול לגרום נזק למחשב.

כונן אופטי

(מדריך שירות) Dell™ Inspiron™ 17 Service Manual

● הסרת הכונן האופטי

● התקנה מחדש של הכונן האופטי

⚠ **אזהרה:** לפני העבודה בחלק הפנימי של המחשב, קרא את המידע בנושא בטיחות המצורף למחשב. לעיון במידע על נהלים מומלצים נוספים בנושא בטיחות, בקר בדף הבית בנושא עמידה בדרישות התקינה בכתובת www.dell.com/regulatory_compliance.

⚠ **התראה:** תיקונים במחשב יבוצעו על-ידי טכנאי שירות מוסמך בלבד. האחריות אינה מכסה נזק שייגרם עקב טיפול שאינו מאושר על-ידי Dell™.

⚠ **התראה:** כדי למנוע פריקה אלקטרוסטטית, פרוק מעצמך חשמל סטטי באמצעות רצועת הארקה לפרק היד או נגיעה במשטח מתכת לא צבוע (כגון מחבר בגוף המחשב).

⚠ **התראה:** כדי לסייע במניעת נזק ללוח המערכת, הסר את הסוללה הראשית (ראה [הסרת הסוללה](#)) לפני עבודה בתוך המחשב.

הסרת הכונן האופטי

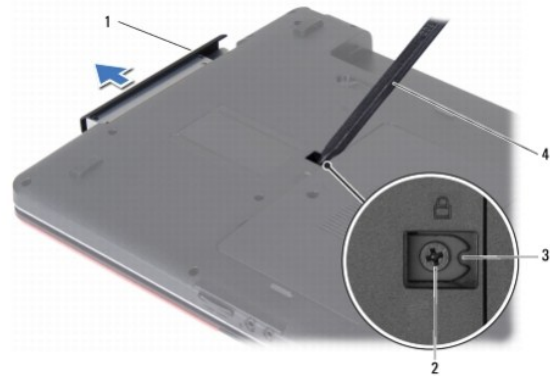
1. בצע את הפעולות המפורטות בסעיף [לפני שתתחיל](#).

2. הסר את הסוללה (ראה [הסרת הסוללה](#)).

3. הסר את הבורג שמחבר את הכונן האופטי לבסיס המחשב.

4. בעזרת להב חיתוך מפלסטיק, דחוף את החריץ כדי להוציא את הכונן האופטי ממפרץ הכונן האופטי.

5. החלק את הכונן האופטי החוצה מתוך מפרץ הכונן האופטי.



1	כונן אופטי	2	בורג
3	חריץ	4	להב חיתוך מפלסטיק

התקנה מחדש של הכונן האופטי

1. בצע את הפעולות המפורטות בסעיף [לפני שתתחיל](#).

2. החלק את הכונן האופטי למפרץ הכונן האופטי עד שהוא מתיישב כהלכה במקומו.

3. החזר למקומו את הבורג שמחבר את הכונן האופטי לבסיס המחשב.

4. התקן חזרה את הסוללה (ראה [החלפת סוללה](#)).

△ התראה: לפני הפעלת המחשב, הברג חזרה את כל הברגים וודא שלא נותרו ברגים חופשיים בתוך המחשב. אי ביצוע הוראה זו עלול לגרום נזק למחשב.

[חזרה לדף התוכן](#)

משענת כף היד

(מדריך שירות) Dell™ Inspiron™ 17 Service Manual

● הסרת משענת כף היד

● התקנה מחדש של משענת כף היד

⚠ אזהרה: לפני העבודה בחלק הפנימי של המחשב, קרא את המידע בנושא בטיחות המצורף למחשב. לעיון במידע על נהלים מומלצים נוספים בנושא בטיחות, בקר בדף הבית בנושא עמידה בדרישות התקינה בכתובת www.dell.com/regulatory_compliance.

⚠ התראה: תיקונים במחשב יבוצעו על-ידי טכנאי שירות מוסמך בלבד. האחריות אינה מכסה נזק שייגרם עקב טיפול שאינו מאושר על-ידי Dell™.

⚠ התראה: כדי למנוע פריקה אלקטרוסטטית, פרוק מעצמך חשמל סטטי באמצעות רצועת הארקה לפרק היד או נגיעה במשטח מתכת לא צבוע (כגון מחבר בגוף המחשב).

⚠ התראה: כדי לסייע במניעת נזק ללוח המערכת, הסר את הסוללה הראשית (ראה [הסרת הסוללה](#)) לפני עבודה בתוך המחשב.

הסרת משענת כף היד

1. בצע את הפעולות המפורטות בסעיף [לפני שתתחיל](#).

2. הסר את הסוללה (ראה [הסרת הסוללה](#)).

3. הסר את מכסה המודול (ראה [פירוק מכסה המודול](#)).

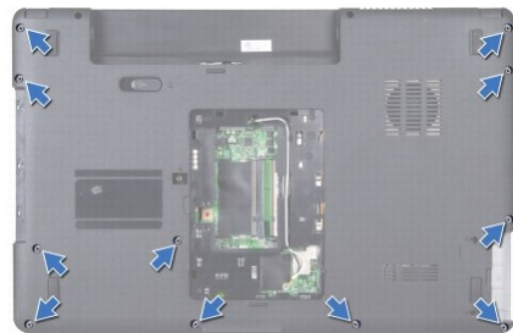
4. הסר את מודול/י הזיכרון (ראה [הסרת מודולי הזיכרון](#)).

5. הסר את הכונן הקשיח (ראה [הסרת הכונן הקשיח](#)).

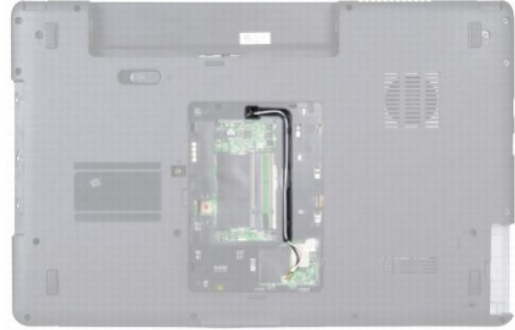
6. הסר את הכונן האופטי (ראה [הסרת הכונן האופטי](#)).

7. הסר את כרטיסי ה-Mini-Card (ראה [הסרת ה-Mini-Card](#)).

8. הסר את 11 הברגים מבסיס המחשב.



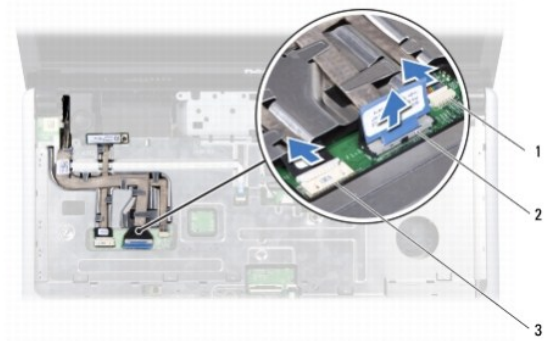
9. שים לב לניתוב כבלי אנטנת Mini-Card והסר את הכבלים ממכוני הניתוב.



10. הסר את כיסוי הבקרה המרכזי (ראה [הסרת כיסוי הבקרה המרכזי](#)).

11. הסר את המקלדת (ראה [הסרת המקלדת](#)).

12. נתק את כבל הצג, כבל המצלמה וכבל לוח Bluetooth מן המחברים המתאימים בלוח המערכת והוצא את הכבלים ממכווני הניתוב שלהם.

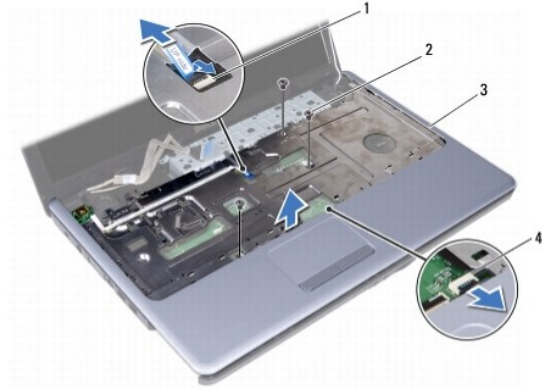


מחבר כבל מצלמה	1	2	מחבר כבל תצוגה
מחבר כבל לוח Bluetooth	3		

13. זכור את ניתוב הכבלים של אנטנת Mini-Card והוצא את כבלי האנטנה בעדינות ממקומם בחריץ המחשב. משוך את הכבלים והרחק אותם ממשענת כף היד.

14. נתק את כבל לוח לחצן ההפעלה ואת כבל משטח המגע מהמחברים המתאימים בלוח המערכת.

15. הברג מחדש את שלושת הברגים המאבטחים את משענת כף היד אל לוח המערכת.



1	מחבר כבל לוח לחצן ההפעלה	2	ברגים (3)
3	משענת כף היד	4	מחבר כבל משטח מגע

⚠ **התראה:** הפרד בזהירות את משענת כף היד מבסיס המחשב, כדי למנוע פגיעה במשענת כף היד.

16. השתמש באצבעות, החל מהקצה הימני או השמאלי של משענת כף היד, כדי להפריד את משענת כף היד מבסיס המחשב.

17. הרם את משענת כף היד והוצא אותה מבסיס המחשב.

התקנה מחדש של משענת כף היד

1. בצע את הפעולות המפורטות בסעיף [לפני שתתחיל](#).
2. ישר את משענת כף היד עם בסיס המחשב והכנס אותו בעדינות עד להישמע נקישת.
3. החזר את שלושת הברגים למשענת כף היד.
4. חבר את כבל לוח לחצן ההפעלה ואת כבל משטח המגע אל המחברים המתאימים בלוח המערכת.
5. נתב את כבלי אנטנת ה-Mini-Card והעבר אותם בתחתית המחשב דרך חריץ ניתב הכבלים.
6. חבר את כבל התצוגה, כבל המצלמה וכבל לוח Bluetooth אל המחברים המתאימים בלוח המערכת.
7. התקן חזרה את המקלדת (ראה [התקנה מחדש של המקלדת](#)).
8. החזר את כיסוי הבקרה המרכזי למקומו (ראה [התקנת כיסוי הבקרה המרכזי](#)).
9. החזר את 11 הברגים בתחתית המחשב.
10. נתב את כבלי אנטנת ה-Mini-Card דרך מכוני הניתב שלהם. בתחתית המחשב והחזר את ה-Mini-Card (ראה [החזרת ה-Mini-card למקומו](#)).
11. הרכב מחדש את מודול/י הזיכרון (ראה [התקנה מחדש של מודול/י הזיכרון](#)).
12. התקן מחדש את מכסה המודול (ראה [התקנה מחדש של מכסה המודול](#)).
13. התקן חזרה את הכונן האופטי (ראה [התקנה מחדש של הכונן האופטי](#)).
14. התקן חזרה את הכונן הקשיח (ראה [הרכבת מחדש של הכונן הקשיח](#)).
15. התקן חזרה את הסוללה (ראה [החלפת סוללה](#)).

⚠ **התראה:** לפני הפעלת המחשב, הברג חזרה את כל הברגים וודא שלא נותרו ברגים חופשיים בתוך המחשב. אי ביצוע הוראה זו עלול לגרום נזק למחשב.

לוח לחצן הפעלה

(מדריך שירות) Dell™ Inspiron™ 17 Service Manual

● הסרת לוח לחצן ההפעלה

● התקנה מחדש של לוח לחצן ההפעלה

⚠ **אזהרה:** לפני העבודה בחלק הפנימי של המחשב, קרא את המידע בנושא בטיחות המצורף למחשב. לעיון במידע על נהלים מומלצים נוספים בנושא בטיחות, בקר בדף הבית בנושא עמידה בדרישות התקינה בכתובת www.dell.com/regulatory_compliance.

△ **התראה:** תיקונים במחשב יבוצעו על-ידי טכנאי שירות מוסמך בלבד. האחריות אינה מכסה נזק שייגרם עקב טיפול שאינו מאושר על-ידי Dell™.

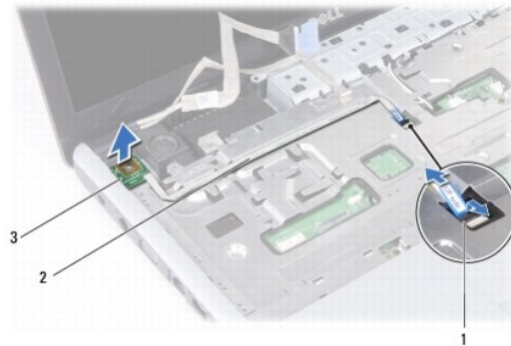
△ **התראה:** כדי למנוע פריקה אלקטרוסטטית, פרוק מעצמך חשמל סטטי באמצעות רצועת הארקה לפרק היד או נגיעה במשטח מתכת לא צבוע (כגון מחבר בגוף המחשב).

△ **התראה:** כדי לסייע במניעת נזק ללוח המערכת, הסר את הסוללה הראשית (ראה [הסרת הסוללה](#)) לפני עבודה בתוך המחשב.

הסרת לוח לחצן ההפעלה

1. בצע את הפעולות המפורטות בסעיף [לפני שתתחיל](#).
2. הסר את הסוללה (ראה [הסרת הסוללה](#)).
3. הסר את מכסה המודול (ראה [פירוק מכסה המודול](#)).
4. הסר את מודול/י הזיכרון (ראה [הסרת מודולי הזיכרון](#)).
5. הסר את הכונן הקשיח (ראה [הסרת הכונן הקשיח](#)).
6. הסר את הכונן האופטי (ראה [הסרת הכונן האופטי](#)).
7. הסר את כיסוי הבקרה המרכזי (ראה [הסרת כיסוי הבקרה המרכזי](#)).
8. הסר את המקלדת (ראה [הסרת המקלדת](#)).
9. נתק את כבל הצג, כבל המצלמה וכבל לוח Bluetooth מן המחברים המתאימים בלוח המערכת והוצא את הכבלים ממכווני הניתוב שלהם.
10. הרם את תפס המחבר כדי לשחרר את כבל לוח לחצן ההפעלה ממחבר לוח המערכת.

△ **התראה:** לוח לחצן ההפעלה מודבק למשענת כף היד. אל תמשוך את כבל לוח לחצן ההפעלה כדי להסיר את לוח לחצן ההפעלה.



1	מחבר כבל לוח לחצן ההפעלה	2	כבל לוח לחצן ההפעלה
3	לוח לחצן הפעלה		

11. בעזרת להב חיתוך מפלסטיק, חליץ את לוח לחצן ההפעלה כדי לשחררו ממשענת כף היד.

12. הסר את לוח לחצן ההפעלה ממשענת כף היד.

התקנה מחדש של לוח לחצן ההפעלה

1. בצע את הפעולות המפורטות בסעיף [לפני שתתחיל](#).
 2. ישר את החורים שעל לוח לחצן ההפעלה עם הבליטה שבמשענת כף היד וקבע אותו במקומו.
 3. החלק את כבל לוח לחצן ההפעלה אל תוך מחבר לוח המערכת ומשוך כלפי מטה את תפס המחבר כדי לחזק את חיבור הכבל למחבר.
 4. נתב את כבל הצג, כבל המצלמה וכבל לוח Bluetooth דרך מכוני הניתוב שלהם וחבר את הכבלים למחברי לוח המערכת המתאימים.
 5. התקן חזרה את המקלדת (ראה [התקנה מחדש של המקלדת](#)).
 6. החזר את כיסוי הבקרה המרכזי למקומו (ראה [התקנת כיסוי הבקרה המרכזי](#)).
 7. התקן חזרה את הכונן האופטי (ראה [התקנה מחדש של הכונן האופטי](#)).
 8. התקן חזרה את הכונן הקשיח (ראה [הרכבה מחדש של הכונן הקשיח](#)).
 9. הרכב מחדש את מודול/י הזיכרון (ראה [התקנה מחדש של מודול/י הזיכרון](#)).
 10. התקן מחדש את מכסה המודול (ראה [התקנה מחדש של מכסה המודול](#)).
 11. התקן חזרה את הסוללה (ראה [החלפת סוללה](#)).
- ⚠ התראה:** לפני הפעלת המחשב, הברג חזרה את כל הברגים וודא שלא נותרו חופשיים בתוך המחשב. אי ביצוע הוראה זו עלול לגרום נזק למחשב.
-

סוללה

(מדריך שירות) Dell™ Inspiron™ 17 Service Manual

[הסרת הסוללה](#)

[החלפת סוללה](#)

⚠ אזהרה: לפני העבודה בחלק הפנימי של המחשב, קרא את המידע בנושא בטיחות המצורף למחשב. לעיון במידע על נהלים מומלצים נוספים בנושא בטיחות, בקר בדף הבית בנושא עמידה בדרישות התקינה בכתובת www.dell.com/regulatory_compliance.

⚠ התראה: תיקונים במחשב יבוצעו על-ידי טכנאי שירות מוסמך בלבד. האחריות אינה מכסה נזק שייגרם עקב טיפול שאינו מאושר על-ידי Dell™.

⚠ התראה: כדי למנוע פריקה אלקטרוסטטית, פרוק מעצמך חשמל סטטי באמצעות רצועת הארקה לפרק היד או נגיעה במשטח מתכת לא צבוע (כגון מחבר בגוף המחשב).

⚠ התראה: כדי למנוע פגיעה במחשב, השתמש רק בסוללה המיועדת למחשב Dell זה. אין להשתמש בסוללות המיועדות למחשבי Dell אחרים.

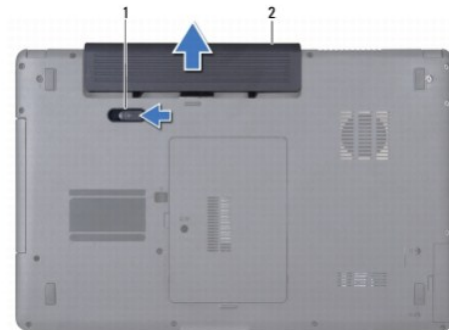
הסרת הסוללה

1. בצע את הפעולות המפורטות בסעיף [לפני שתתחיל](#).

2. הפוך את המחשב.

3. הסט את תפס הסוללה למצב פתוח עד שהוא נכנס למקומו בנקישה.

4. החלק את הסוללה והוצא אותה מתא הסוללות.



1	תפס שחרור הסוללה	2	סוללה
---	------------------	---	-------

החלפת סוללה

1. בצע את הפעולות המפורטות בסעיף [לפני שתתחיל](#).

2. החלק את הסוללה לתא הסוללה, עד שתיכנס למקומה בנקישה.

רמקולים

(מדריך שירות) Dell™ Inspiron™ 17 Service Manual

- הסרת הרמקולים
- התקנה מחדש של הרמקולים

⚠ אזהרה: לפני העבודה בחלק הפנימי של המחשב, קרא את המידע בנושא בטיחות המצורף למחשב. לעיון במידע על נהלים מומלצים נוספים בנושא בטיחות, בקר בדף הבית בנושא עמידה בדרישות התקינה בכתובת www.dell.com/regulatory_compliance.

⚠ התראה: תיקונים במחשב יבוצעו על-ידי טכנאי שירות מוסמך בלבד. האחריות אינה מכסה נזק שייגרם עקב טיפול שאינו מאושר על-ידי Dell™.

⚠ התראה: כדי למנוע פריקה אלקטרוסטטית, פרוק מעצמך חשמל סטטי באמצעות רצועת הארקה לפרק היד או נגיעה במשטח מתכת לא צבוע (כגון מחבר בגוף המחשב).

⚠ התראה: כדי לסייע במניעת נזק ללוח המערכת, הסר את הסוללה הראשית (ראה [הסרת הסוללה](#)) לפני עבודה בתוך המחשב.

הסרת הרמקולים

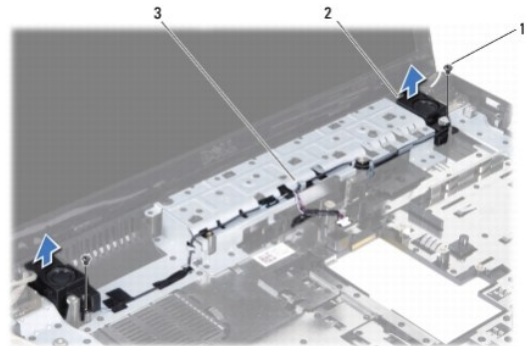
1. בצע את הפעולות המפורטות בסעיף [לפני שתתחיל](#).

2. הסר את לוח המערכת (ראה [הסרת לוח המערכת](#)).

3. הסר את שני הברגים שמחברים את הרמקולים לבסיס המחשב.

4. הוצא את כבלי הרמקולים מכווני הניתוב.

5. הרם והוצא את הרמקולים מבסיס המחשב.



1	ברגים (2)	2	רמקולים (2)
3	מכוון ניתוב		

התקנה מחדש של הרמקולים

1. בצע את הפעולות המפורטות בסעיף [לפני שתתחיל](#).

2. הנח את הרמקולים על בסיס המחשב.

3. הבור בחזרה את שני הברגים שמחברים את הרמקולים לבסיס המחשב.

4. נתב את כבלי הרמקולים דרך מכווני הניתוב.

5. התקן חזרה את לוח המערכת (ראה [החלפת לוח המערכת](#)).


⚠ התראה: לפני הפעלת המחשב, הברג חזרה את כל הברגים וודא שלא נותרו ברגים חופשיים בתוך המחשב. אי ביצוע הוראה זו עלול לגרום נזק למחשב.

[חזרה לדף התוכן](#)


לוח המערכת


(מדריך שירות) Dell™ Inspiron™ 17 Service Manual

- [הסרת לוח המערכת](#)
- [החלפת לוח המערכת](#)
- [זזת תת השירות ב-BIOS](#)

 **אזהרה:** לפני העבודה בחלק הפנימי של המחשב, קרא את המידע בנושא בטיחות המצורף למחשב. לעיון במידע על נהלים מומלצים נוספים בנושא בטיחות, בקר בדף הבית בנושא עמידה בדרישות התקינה בכתובת www.dell.com/regulatory_compliance.

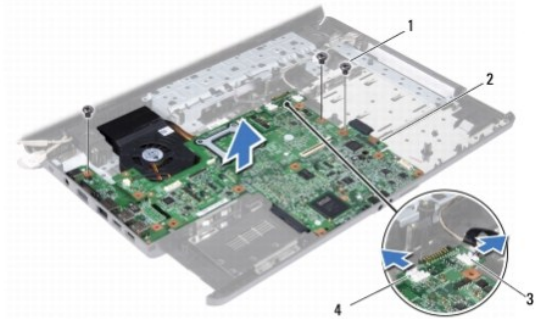
 **התראה:** תיקונים במחשב יבוצעו על-ידי טכנאי שירות מוסמך בלבד. האחריות אינה מכסה נזק שייגרם עקב טיפול שאינו מאושר על-ידי Dell™.

 **התראה:** כדי למנוע פריקה אלקטרוסטטית, פרוק מעצמך חשמל סטטי באמצעות רצועת הארקה לפרק היד או נגיעה במשטח מתכת לא צבוע (כגון מחבר בגוף המחשב).

 **התראה:** כדי לסייע במניעת נזק ללוח המערכת, הסר את הסוללה הראשית (ראה [הסרת הסוללה](#)) לפני עבודה בתוך המחשב.

הסרת לוח המערכת

1. בצע את הפעולות המפורטות בסעיף [לפני שתתחיל](#).
 2. הסר את הסוללה (ראה [הסרת הסוללה](#)).
 3. הסר את מכסה המודול (ראה [פירוק מכסה המודול](#)).
 4. הסר את מודולי/ הזיכרון (ראה [הסרת מודולי הזיכרון](#)).
 5. הסר את הכונן הקשיח (ראה [הסרת הכונן הקשיח](#)).
 6. הסר את הכונן האופטי (ראה [הסרת הכונן האופטי](#)).
 7. הסר את כרטיס ה-Mini-Card (ראה [הסרת ה-Mini-Card](#)).
 8. הסר את כיסוי הבקרה המרכזי (ראה [הסרת כיסוי הבקרה המרכזי](#)).
 9. הסר את המקלדת (ראה [הסרת המקלדת](#)).
 10. הסר את כרטיס ה-Bluetooth (ראה [הסרת כרטיס ה-Bluetooth](#)).
 11. הסר את משענת כף היד (ראה [הסרת משענת כף היד](#)).
 12. הסר את לוח קורא ExpressCard (ראה [הסרת לוח קורא ExpressCard](#)).
 13. הסר את לוח הארכת הסוללה (ראה [הסרת לוח הארכת הסוללה](#)).
 14. נתק את כבלי הרמקולים ואת כבל מודול USB ממחברי לוח המערכת המתאימים.
-  **הערה:** מיקום הברגים עשוי להשתנות בהתאם למתאם התצוגה הנתמך על ידי המחשב שלך.
15. הסר את שלושת הברגים שמחברים את לוח המערכת אל בסיס המחשב.



1	ברגים (3)	2	לוח מערכת
3	מחבר כבל מודול USB	4	מחבר כבל רמקול

16. הרם את לוח המערכת והוצא אותו מבסיס המחשב.

17. הפוך את לוח המערכת.

18. הסר את הגוף המונע חימום של המעבד (ראה [הסרת גוף קירור המעבד](#)).

19. הסר את מודול המעבד (ראה [הסרת מודול המעבד](#)).

20. הסר את סוללת המטבע (ראה [הסרת סוללת המטבע](#)).

החלפת לוח המערכת

1. בצע את הפעולות המפורטות בסעיף [לפני שתתחיל](#).

2. התקן חזרה את סוללת המטבע (ראה [התקנה מחדש של סוללת המטבע](#)).

3. החזר את מודול המעבד למקומו (ראה [התקנה מחדש מודול המעבד](#)).

4. החזר את הגוף המונע חימום של המעבד (ראה [התקנה מחדש של הגוף המונע קירור של המעבד](#)).

5. הפוך את לוח המערכת.

6. ישר את חורי הברגים שבלוח המערכת עם חורי הברגים שבבסיס המחשב.

7. הברג מחדש את שלושת הברגים שמחברים את לוח המערכת לבסיס המחשב.

8. חבר את כבלי הרמקולים ואת כבל מודול USB למחברי לוח המערכת המתאימים.

9. החזר את לוח הארכת הסוללה (ראה [החזרת לוח הארכת הסוללה](#)).

10. החזר את לוח קורא ExpressCard (ראה [החלפת לוח קורא ExpressCard](#)).

11. התקן חזרה את משענת כף היד (ראה [התקנה מחדש של משענת כף היד](#)).

12. התקן את כרטיס ה-Bluetooth (ראה [התקנה מחדש של כרטיס ה-Bluetooth](#)).

13. התקן חזרה את המקלדת (ראה [התקנה מחדש של המקלדת](#)).

14. החזר את כיסוי הבקרה המרכזי למקומו (ראה [התקנת כיסוי הבקרה המרכזי](#)).

15. התקן חזרה את ה-Mini-Card (ראה [החזרת ה-Mini-card למקומו](#)).

16. התקן חזרה את הכונן האופטי (ראה [התקנה מחדש של הכונן האופטי](#)).


-
17. התקן חזרה את הכונן הקשיח (ראה [הרכבה מחדש של הכונן הקשיח](#)).
 18. הרכב מחדש את מודולי הזיכרון (ראה [התקנה מחדש של מודולי הזיכרון](#)).
 19. התקן מחדש את מכסה המודול (ראה [התקנה מחדש של מכסה המודול](#)).
 20. התקן חזרה את הסוללה (ראה [החלפת סוללה](#)).
- ⚠ **התראה:** לפני הפעלת המחשב, הברג חזרה את כל הברגים וודא שלא נותרו ברגים חופשיים בתוך המחשב. אי ביצוע הוראה זו עלול לגרום נזק למחשב.
21. הפעל את המחשב.
- 🖱 **הערה:** לאחר החלפת לוח המערכת, הזן את תג השירות של המחשב ב-BIOS של לוח המערכת החלופי.
22. הזן את תג השירות (ראה [הזנת תג השירות ב-BIOS](#)).
-


הזנת תג השירות ב-BIOS


1. ודא שמתאם זרם החילופין מחובר לשקע חשמל ושהסוללה הראשית מותקנת כהלכה.
 2. הפעל את המחשב.
 3. הקש <F2> במהלך POST כדי להיכנס לתוכנית הגדרת המערכת.
 4. מוט אל כרטיסיית האבטחה והזן את תג השירות בשדה **Set Service Tag** (הגדרת תג שירות).
-

[חזרה לדרג התוכן](#)

Dell™ Inspiron™ 17 Service Manual (מדריך שירות)

 **הערה:** "הערה" מציינת מידע חשוב המסייע להשתמש במחשב ביתר יעילות.

 **התראה:** התראה מציינת נזק אפשרי לחומרה או אובדן נתונים, ומסביר כיצד ניתן למנוע את הבעיה.

 **אזהרה:** אזהרה מציינת אפשרות של נזק לרכוש, פגיעה גופנית או מוות.

המידע במסמך זה עשוי להשתנות ללא הודעה.
© 2009 Dell Inc. כל הזכויות שמורות.

חל איסור על העתקה של חומרים אלו, בכל דרך שהיא, ללא קבלת רשות בכתב מאת Dell Inc.

סימנים מסחריים המופיעים במסמך זה: Dell, הלאו של DELL, ו- Inspiron הם סימנים מסחריים של Dell Inc.; Bluetooth הוא סימן מסחרי ראשוני בבעלות Bluetooth SIG, Inc. ומשמש את Dell ברישיון; Microsoft, Windows, Windows Vista ו- Vista הלאו לחתן התחיל של Windows Vista הם סימנים מסחריים או סימנים מסחריים רשומים של Microsoft Corporation בארה"ב ו/או במדינות אחרות.

ייתכן שייעשה שימוש בסימנים מסחריים ובשמות מסחריים אחרים במסמך זה כדי להתייחס לישויות הסוּעָגוֹת לבעלות על הסימנים והשמות, או למוצרים שלהן. Dell Inc. מוותרת על כל עניין קנייני בסימנים מסחריים ושמות מסחריים פרט לאלה שבבעלותה.

יולי 2009 מהדורה A00

מודול USB

(מדריך שירות) Dell™ Inspiron™ 17 Service Manual

● [הסרת מודול USB](#)

● [החזרת מודול USB](#)

⚠ **אזהרה:** לפני העבודה בחלק הפנימי של המחשב, קרא את המידע בנושא בטיחות המצורף למחשב. לעיון במידע על נהלים מומלצים נוספים בנושא בטיחות, בקר בדף הבית בנושא עמידה בדרישות התקינה בכתובת www.dell.com/regulatory_compliance.

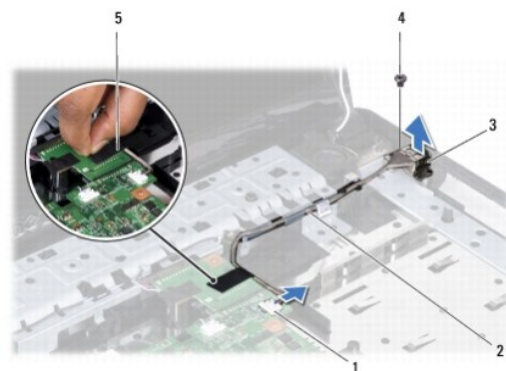
△ **התראה:** תיקונים במחשב יבוצעו על-ידי טכנאי שירות מוסמך בלבד. האחריות אינה מכסה נזק שייגרם עקב טיפול שאינו מאושר על-ידי Dell™.

△ **התראה:** כדי למנוע פריקה אלקטרוסטטית, פרוק מעצמך חשמל סטטי באמצעות רצועת הארקה לפרק היד או נגיעה במשטח מתכת לא צבוע (כגון מחבר בגוף המחשב).

△ **התראה:** כדי לסייע במניעת נזק ללוח המערכת, הסר את הסוללה הראשית (ראה [הסרת הסוללה](#)) לפני עבודה בתוך המחשב.

הסרת מודול USB

1. בצע את הפעולות המפורטות בסעיף [לפני שתתחיל](#).
2. הסר את הסוללה (ראה [הסרת הסוללה](#)).
3. הסר את מכסה המודול (ראה [פירוק מכסה המודול](#)).
4. הסר את מודול/י הזיכרון (ראה [הסרת מודולי הזיכרון](#)).
5. הסר את הכונן הקשיח (ראה [הסרת הכונן הקשיח](#)).
6. הסר את הכונן האופטי (ראה [הסרת הכונן האופטי](#)).
7. הסר את כיסוי הבקרה המרכזי (ראה [הסרת כיסוי הבקרה המרכזי](#)).
8. הסר את המקלדת (ראה [הסרת המקלדת](#)).
9. הסר את משענת כף היד (ראה [הסרת משענת כף היד](#)).
10. הסר את הסרט כדי לשחרר את כבל מודול USB מלוח הארכת הסוללה.
11. נתק את כבל מודול USB ממחבר לוח המערכת.
12. הסר את הבורג שמתבר את מודול USB אל בסיס המחשב.
13. שים לב ליתוב כבל למודול USB והסר את כבל מודול USB מבסיס המחשב.



1	מחבר כבל מודול USB	2	ניתוב כבל מודול USB
3	מודול USB	4	בורג
5	סרט הדבקה		

החזרת מודול USB

1. בצע את הפעולות המפורטות בסעיף [לפני שתתחיל](#).
2. ישר את החור שבמודול USB כנגד הבליטה שבבסיס המחשב.
3. החזר את הבורג שמחבר את מודול USB אל בסיס המחשב.
4. נתב את כבל מודול USB וחבר אותו אל מתבר לוח המערכת.
5. החזר את הסרט כדי לחבר את כבל מודול USB ללוח הארכת הסוללה.
6. התקן חזרה את משענת כף היד (ראה [התקנה מחדש של משענת כף היד](#)).
7. התקן חזרה את המקלדת (ראה [התקנה מחדש של המקלדת](#)).
8. החזר את כיסוי הבקרה המרכזי למקומו (ראה [התקנת כיסוי הבקרה המרכזי](#)).
9. הרכב מחדש את מודול/י הזיכרון (ראה [התקנה מחדש של מודולי הזיכרון](#)).
10. התקן מחדש את מכסה המודול (ראה [התקנה מחדש של מכסה המודול](#)).
11. התקן חזרה את הכונן האופטי (ראה [התקנה מחדש של הכונן האופטי](#)).
12. התקן חזרה את הכונן הקשיח (ראה [הרכבה מחדש של הכונן הקשיח](#)).
13. התקן חזרה את הסוללה (ראה [החלפת סוללה](#)).

⚠ **התראה:** לפני הפעלת המחשב, הברג חזרה את כל הברגים וודא שלא נותרו ברגים חופשיים בתוך המחשב. אי ביצוע הוראה זו עלול לגרום נזק למחשב.

[חזרה לדף התוכן](#)